



PM 58522 SP

elevate to the highest power



Hautes performances, efficacité maximale.
Technologie et électronique de pointe,
pour une grande expérience d'utilisation.

Alto rendimiento, máxima eficiencia.
Tecnología y electrónica de vanguardia,
para una gran experiencia de uso.



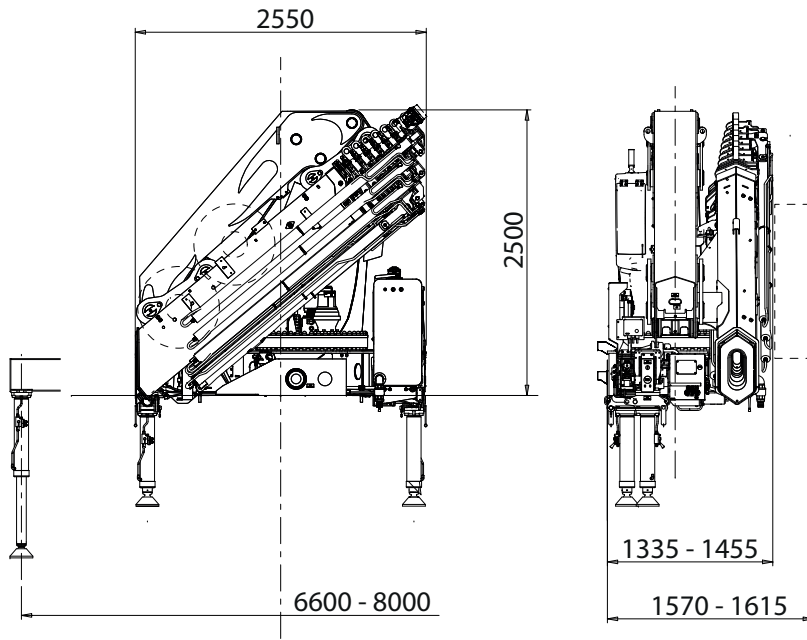
DONNÉES TECHNIQUES DATOS TÉCNICOS

MOMENT DE LEVAGE MAX	MOMENTO DE ELEVACIÓN MÁXIMA	54,6 TM
PORTÉE HYDRAULIQUE	ALCANCE HIDRÁULICO	
Horizontale	Horizontal	8,10 m
Verticale	Vertical	12,75 m
SYSTÈME HYDRAULIQUE	SISTEMA HIDRÁULICO	
Débit de la pompe recommandée	Caudal requerido	80/100 l/min
Pression maxi	Presión máxima	34,5 MPa
Capacité réservoir huile	Capacidad del depósito de aceite	200 l
GROUPE ROTATION	SISTEMA DE GIRO	
Angle de rotation	Ángulo de giro	Cont.
Couple de rotation	Momento de giro	51,0 kNm
STABILISATION	ESTABILIZACIÓN	
Extensions disponibles	Extensiones disponibles	6,6 - 8,0 m
Interlock disponible	Interlock disponible	5
Commandes stabilisateurs	Control estabilizadores	Radio
POIDS DE LA GRUE	PESO DE LA GRÚA ESTÁNDAR	
Avec réservoir non fourni	Depósito de aceite vacío	4730 kg

Les données techniques, descriptions et illustrations sont indicatifs et non contractuelles, PM Oil & Steel S.p.A. se réserve le droit de les modifier sans préavis.
 Los datos técnicos, descripciones y ilustraciones son indicativos y no vinculantes, PM Oil & Steel s.p.a. se reserva el derecho de cambiarlos sin previo aviso.

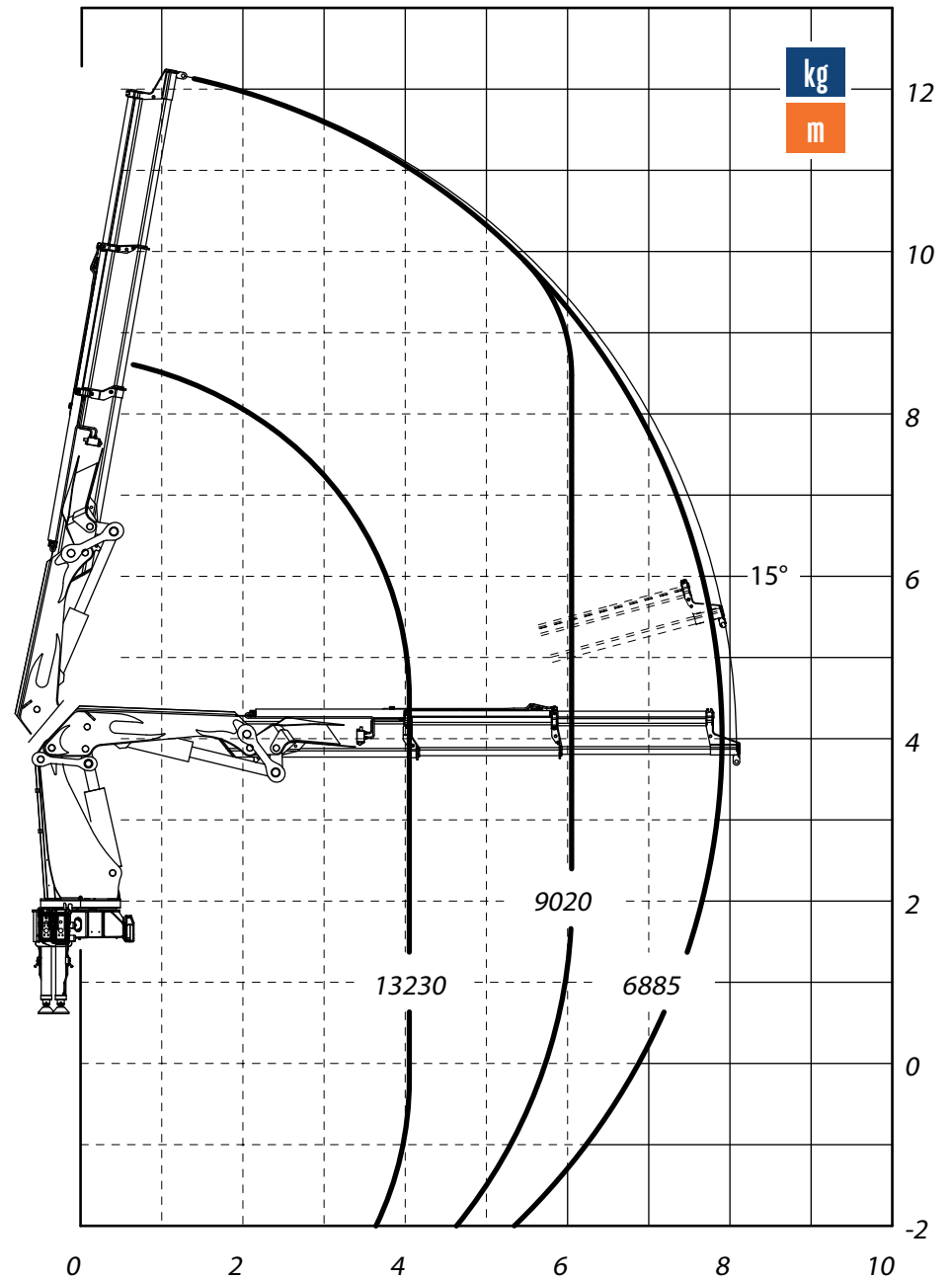
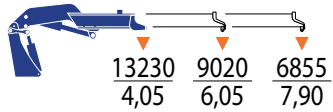
DIMENSIONS MACHINE BASE

DIMENSIONES MAQUINA BÁSICA



CAPACITÉS MACHINE BASE

CAPACIDAD MAQUINA BÁSICA





PM 58523 SP

elevate to the highest power



Hautes performances, efficacité maximale.
Technologie et électronique de pointe,
pour une grande expérience d'utilisation.

Alto rendimiento, máxima eficiencia.
Tecnología y electrónica de vanguardia,
para una gran experiencia de uso.



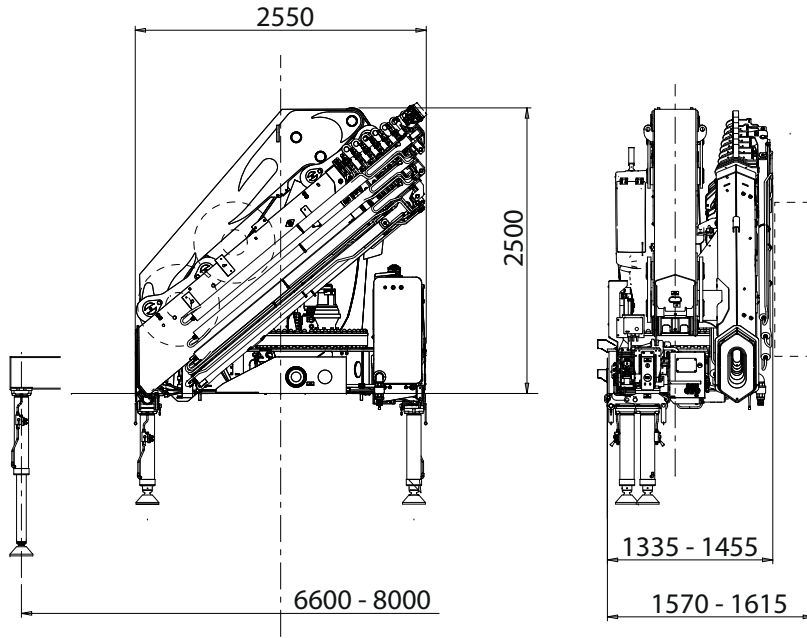
DONNÉES TECHNIQUES DATOS TÉCNICOS

MOMENT DE LEVAGE MAX	MOMENTO DE ELEVACIÓN MÁXIMA	52,9 TM
PORTÉE HYDRAULIQUE	ALCANCE HIDRÁULICO	
Horizontale	Horizontal	9,75 m
Verticale	Vertical	14,30 m
SYSTÈME HYDRAULIQUE	SISTEMA HIDRÁULICO	
Débit de la pompe recommandée	Caudal requerido	80/100 l/min
Pression maxi	Presión máxima	34,5 MPa
Capacité réservoir huile	Capacidad del depósito de aceite	200 l
GROUPE ROTATION	SISTEMA DE GIRO	
Angle de rotation	Ángulo de giro	Cont.
Couple de rotation	Momento de giro	51,0 kNm
STABILISATION	ESTABILIZACIÓN	
Extensions disponibles	Extensiones disponibles	6,6 - 8,0 m
Interlock disponible	Interlock disponible	5
Commandes stabilisateurs	Control estabilizadores	Radio
POIDS DE LA GRUE	PESO DE LA GRÚA ESTÁNDAR	
Avec réservoir non fourni	Depósito de aceite vacío	4975 kg

Les données techniques, descriptions et illustrations sont indicatifs et non contractuelles, PM Oil & Steel S.p.A. se réserve le droit de les modifier sans préavis.
 Los datos técnicos, descripciones y ilustraciones son indicativos y no vinculantes, PM Oil & Steel s.p.a. se reserva el derecho de cambiarlos sin previo aviso.

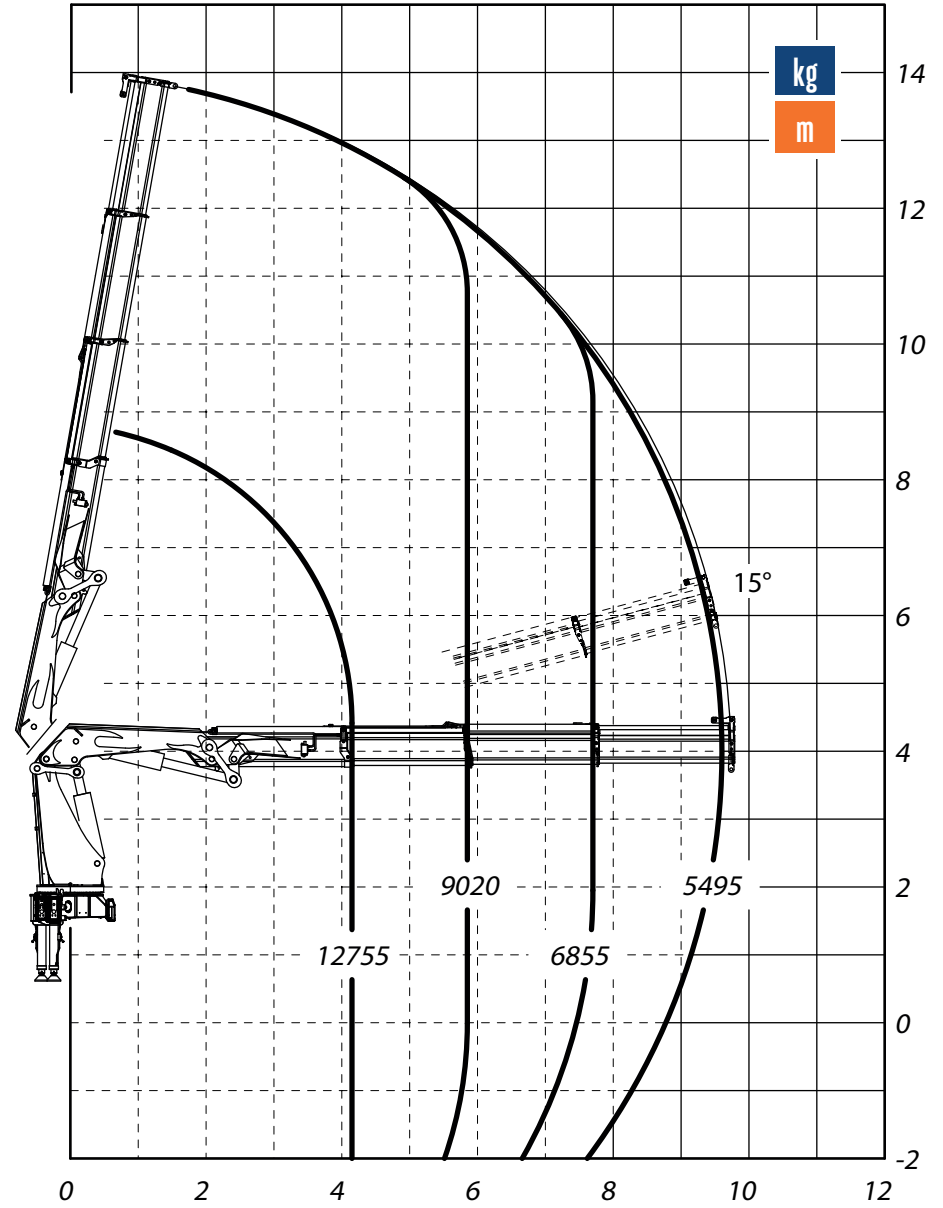
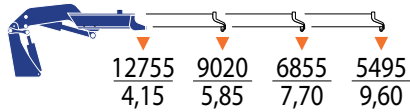
DIMENSIONS MACHINE BASE

DIMENSIONES MAQUINA BÁSICA



CAPACITÉS MACHINE BASE

CAPACIDAD MAQUINA BÁSICA





PM 58524 SP

elevate to the highest power



Hautes performances, efficacité maximale.
Technologie et électronique de pointe,
pour une grande expérience d'utilisation.

Alto rendimiento, máxima eficiencia.
Tecnología y electrónica de vanguardia,
para una gran experiencia de uso.



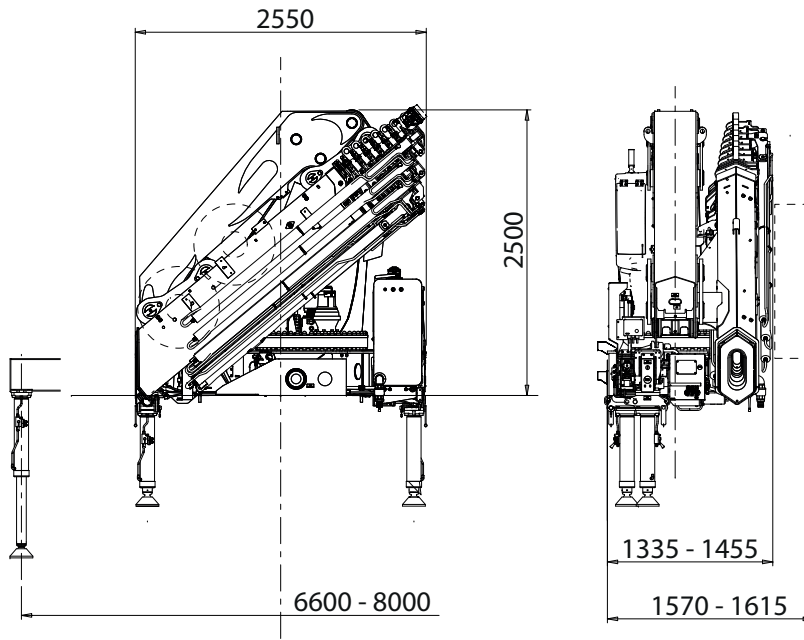
DONNÉES TECHNIQUES DATOS TÉCNICOS

MOMENT DE LEVAGE MAX	MOMENTO DE ELEVACIÓN MÁXIMA	52,9 TM
PORTÉE HYDRAULIQUE	ALCANCE HIDRÁULICO	
Horizontale	Horizontal	11,90 m
Verticale	Vertical	16,35 m
SYSTÈME HYDRAULIQUE	SISTEMA HIDRÁULICO	
Débit de la pompe recommandée	Caudal requerido	80/100 l/min
Pression maxi	Presión máxima	34,5 MPa
Capacité réservoir huile	Capacidad del depósito de aceite	200 l
GROUPE ROTATION	SISTEMA DE GIRO	
Angle de rotation	Ángulo de giro	Cont.
Couple de rotation	Momento de giro	51,0 kNm
STABILISATION	ESTABILIZACIÓN	
Extensions disponibles	Extensiones disponibles	6,6 - 8,0 m
Interlock disponible	Interlock disponible	5
Commandes stabilisateurs	Control estabilizadores	Radio
POIDS DE LA GRUE	PESO DE LA GRÚA ESTÁNDAR	
Avec réservoir non fourni	Depósito de aceite vacío	5245 kg

Les données techniques, descriptions et illustrations sont indicatifs et non contractuelles, PM Oil & Steel S.p.A. se réserve le droit de les modifier sans préavis.
 Los datos técnicos, descripciones y ilustraciones son indicativos y no vinculantes, PM Oil & Steel s.p.a. se reserva el derecho de cambiarlos sin previo aviso.

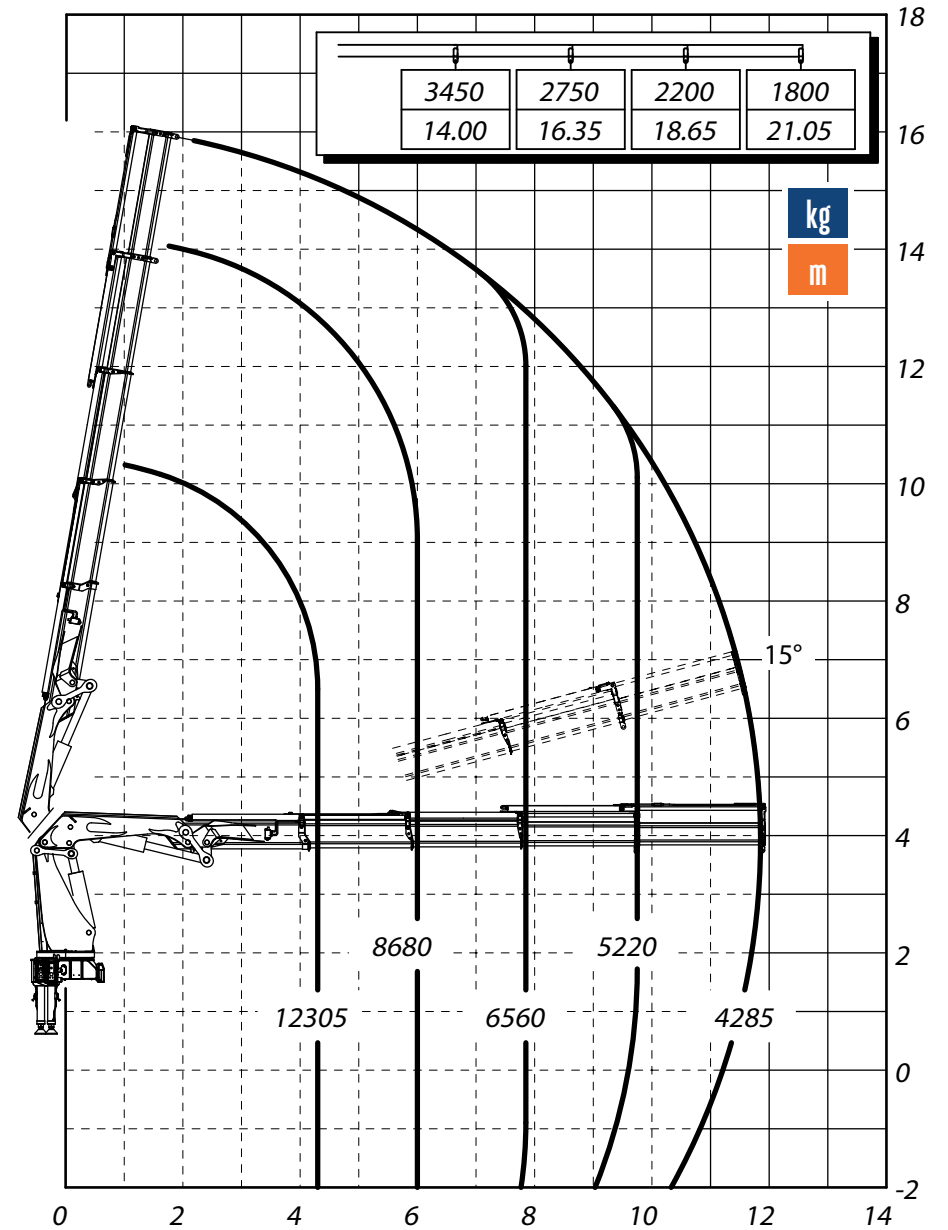
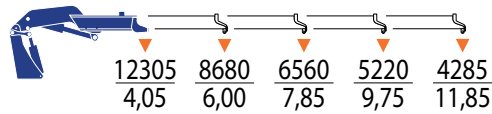
DIMENSIONS MACHINE BASE

DIMENSIONES MAQUINA BÁSICA



CAPACITÉS MACHINE BASE

CAPACIDAD MAQUINA BÁSICA





PM 58525 SP

elevate to the highest power



Hautes performances, efficacité maximale.
Technologie et électronique de pointe,
pour une grande expérience d'utilisation.

Alto rendimiento, máxima eficiencia.
Tecnología y electrónica de vanguardia,
para una gran experiencia de uso.



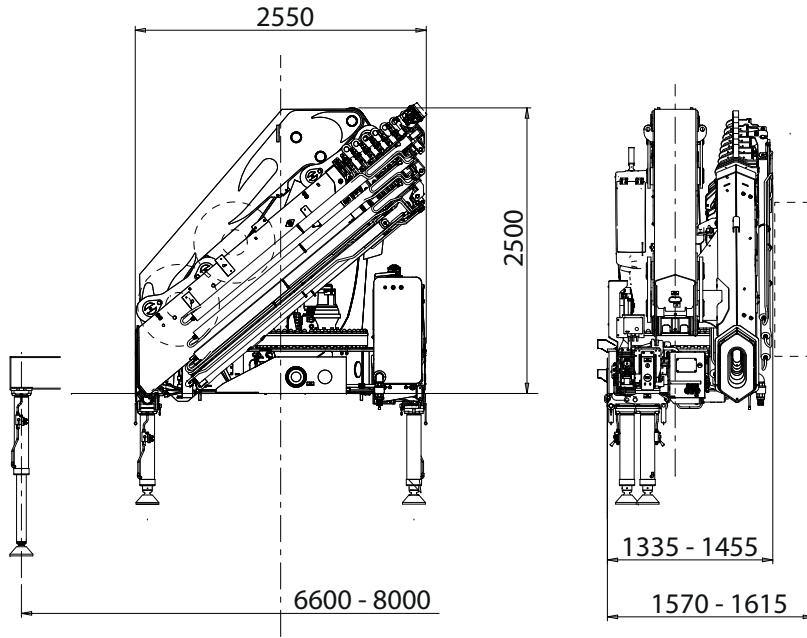
DONNÉES TECHNIQUES DATOS TÉCNICOS

MOMENT DE LEVAGE MAX	MOMENTO DE ELEVACIÓN MÁXIMA	51,6 TM
PORTÉE HYDRAULIQUE	ALCANCE HIDRÁULICO	
Horizontale	Horizontal	14,15 m
Verticale	Vertical	18,45 m
SYSTÈME HYDRAULIQUE	SISTEMA HIDRÁULICO	
Débit de la pompe recommandée	Caudal requerido	80/100 l/min
Pression maxi	Presión máxima	34,5 MPa
Capacité réservoir huile	Capacidad del depósito de aceite	200 l
GROUPE ROTATION	SISTEMA DE GIRO	
Angle de rotation	Ángulo de giro	Cont.
Couple de rotation	Momento de giro	51,0 kNm
STABILISATION	ESTABILIZACIÓN	
Extensions disponibles	Extensiones disponibles	6,6 - 8,0 m
Interlock disponible	Interlock disponible	5
Commandes stabilisateurs	Control estabilizadores	Radio
POIDS DE LA GRUE	PESO DE LA GRÚA ESTÁNDAR	
Avec réservoir non fourni	Depósito de aceite vacío	5480 kg

Les données techniques, descriptions et illustrations sont indicatifs et non contractuelles, PM Oil & Steel S.p.A. se réserve le droit de les modifier sans préavis.
 Los datos técnicos, descripciones e ilustraciones son indicativos y no vinculantes, PM Oil & Steel s.p.a. se reserva el derecho de cambiarlos sin previo aviso.

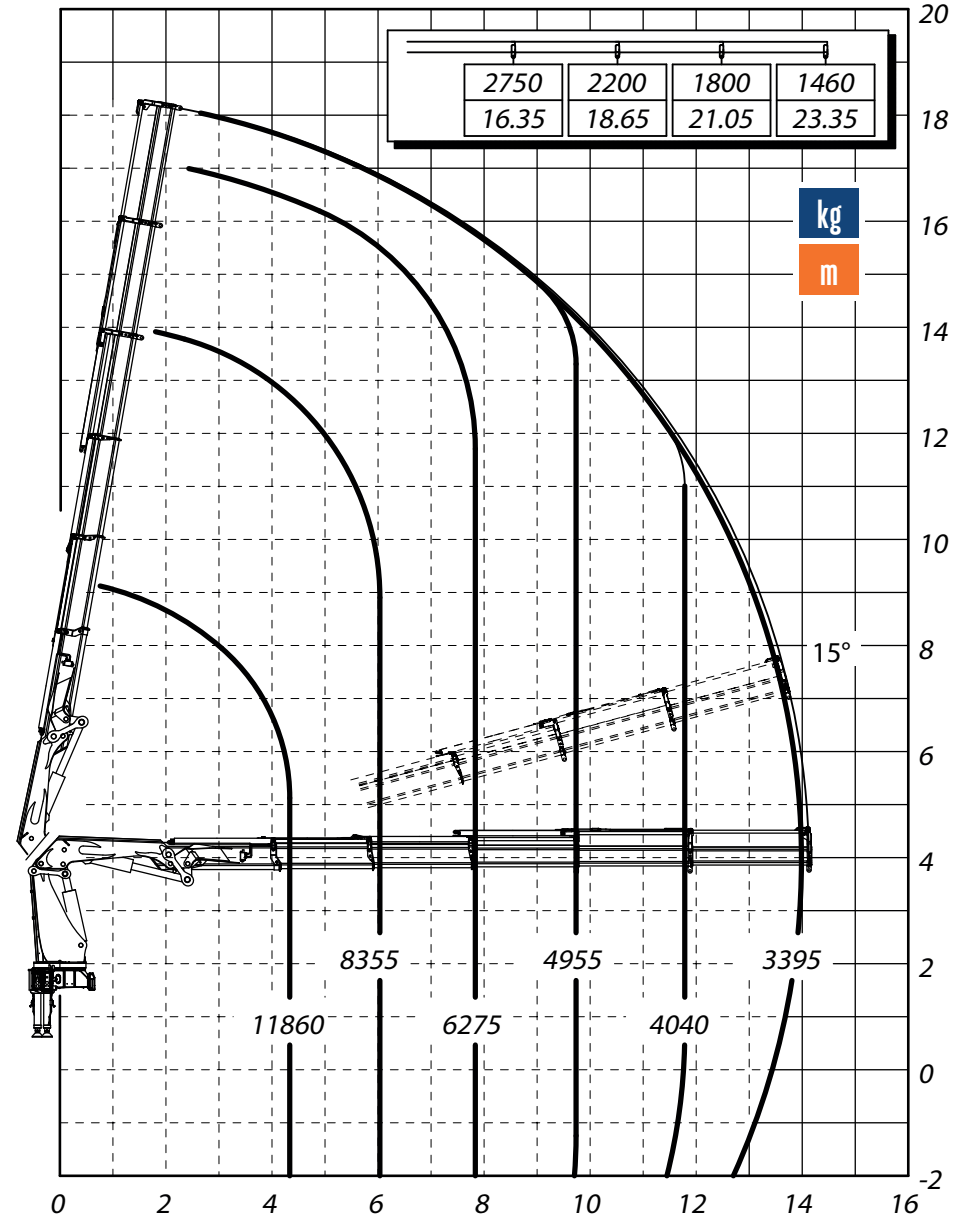
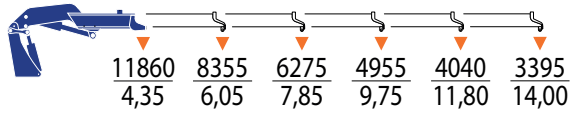
DIMENSIONS MACHINE BASE

DIMENSIONES MAQUINA BÁSICA



CAPACITÉS MACHINE BASE

CAPACIDAD MAQUINA BÁSICA





PM 58526 SP

elevate to the highest power



Hautes performances, efficacité maximale.
Technologie et électronique de pointe,
pour une grande expérience d'utilisation.

Alto rendimiento, máxima eficiencia.
Tecnología y electrónica de vanguardia,
para una gran experiencia de uso.



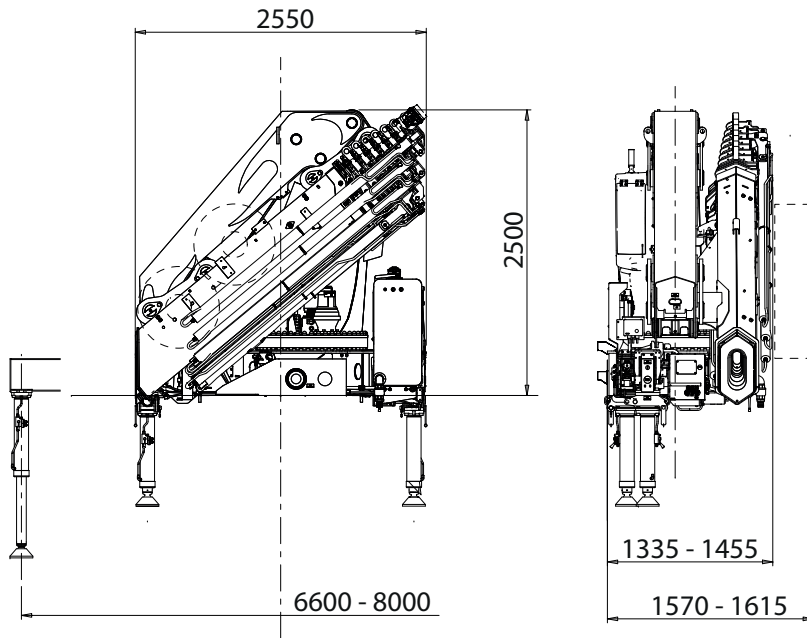
DONNÉES TECHNIQUES DATOS TÉCNICOS

MOMENT DE LEVAGE MAX	MOMENTO DE ELEVACIÓN MÁXIMA	51,0 TM
PORTÉE HYDRAULIQUE	ALCANCE HIDRÁULICO	
Horizontale	Horizontal	16,50 m
Verticale	Vertical	20,70 m
SYSTÈME HYDRAULIQUE	SISTEMA HIDRÁULICO	
Débit de la pompe recommandée	Caudal requerido	80/100 l/min
Pression maxi	Presión máxima	34,5 MPa
Capacité réservoir huile	Capacidad del depósito de aceite	200 l
GROUPE ROTATION	SISTEMA DE GIRO	
Angle de rotation	Ángulo de giro	Cont.
Couple de rotation	Momento de giro	51,0 kNm
STABILISATION	ESTABILIZACIÓN	
Extensions disponibles	Extensiones disponibles	6,6 - 8,0 m
Interlock disponible	Interlock disponible	5
Commandes stabilisateurs	Control estabilizadores	Radio
POIDS DE LA GRUE	PESO DE LA GRÚA ESTÁNDAR	
Avec réservoir non fourni	Depósito de aceite vacío	5700 kg

Les données techniques, descriptions et illustrations sont indicatifs et non contractuelles, PM Oil & Steel S.p.A. se réserve le droit de les modifier sans préavis.
 Los datos técnicos, descripciones y ilustraciones son indicativos y no vinculantes, PM Oil & Steel s.p.a. se reserva el derecho de cambiarlos sin previo aviso.

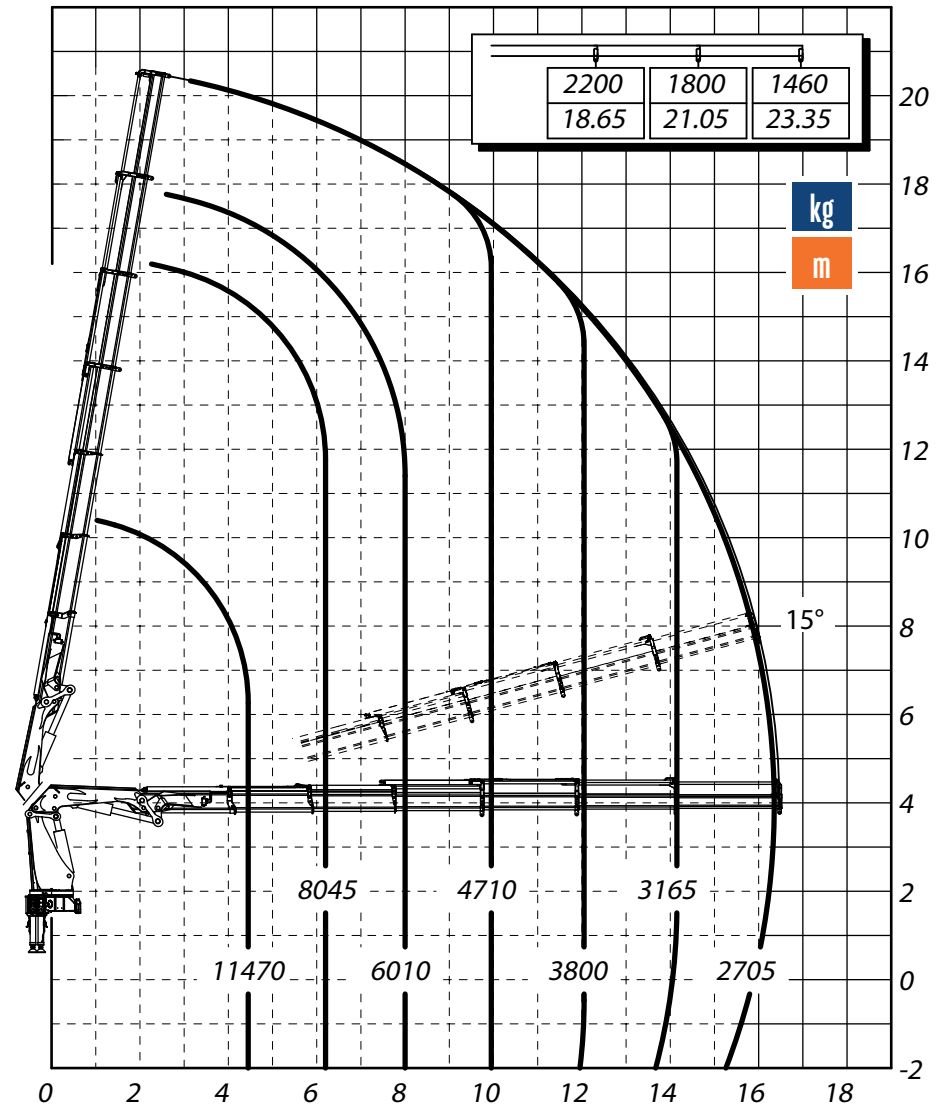
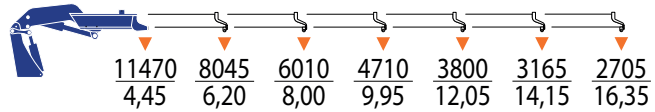
DIMENSIONS MACHINE BASE

DIMENSIONES MAQUINA BÁSICA



CAPACITÉS MACHINE BASE

CAPACIDAD MAQUINA BÁSICA





PM 58527 SP

elevate to the highest power



Hautes performances, efficacité maximale.
Technologie et électronique de pointe,
pour une grande expérience d'utilisation.

Alto rendimiento, máxima eficiencia.
Tecnología y electrónica de vanguardia,
para una gran experiencia de uso.



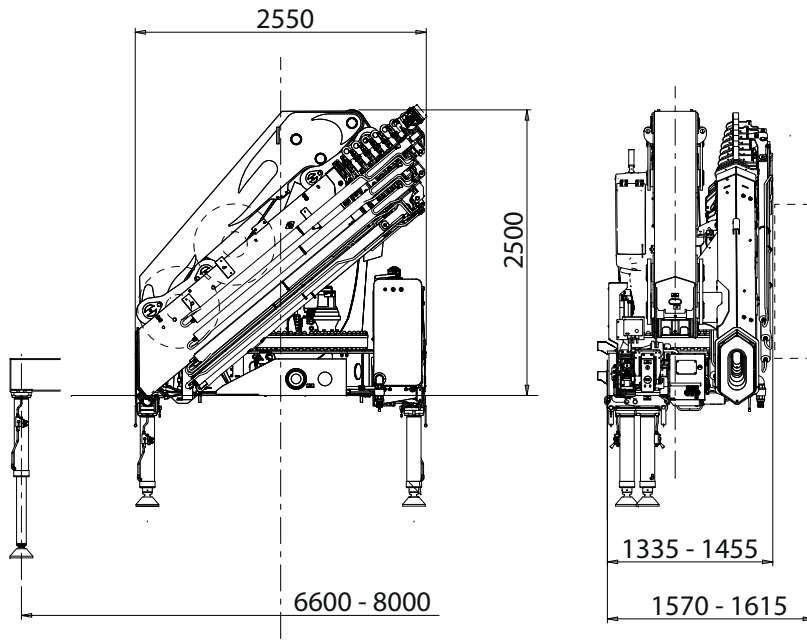
DONNÉES TECHNIQUES DATOS TÉCNICOS

MOMENT DE LEVAGE MAX	MOMENTO DE ELEVACIÓN MÁXIMA	50,5 TM
PORTÉE HYDRAULIQUE	ALCANCE HIDRÁULICO	
Horizontale	Horizontal	18,85 m
Verticale	Vertical	22,90 m
SYSTÈME HYDRAULIQUE	SISTEMA HIDRÁULICO	
Débit de la pompe recommandée	Caudal requerido	80/100 l/min
Pression maxi	Presión máxima	34,5 MPa
Capacité réservoir huile	Capacidad del depósito de aceite	200 l
GROUPE ROTATION	SISTEMA DE GIRO	
Angle de rotation	Ángulo de giro	Cont.
Couple de rotation	Momento de giro	51,0 kNm
STABILISATION	ESTABILIZACIÓN	
Extensions disponibles	Extensiones disponibles	6,6 - 8,0 m
Interlock disponible	Interlock disponible	5
Commandes stabilisateurs	Control estabilizadores	Radio Wireless
POIDS DE LA GRUE	PESO DE LA GRÚA ESTÁNDAR	
Avec réservoir non fourni	Depósito de aceite vacío	5900 kg

Les données techniques, descriptions et illustrations sont indicatifs et non contractuelles, PM Oil & Steel S.p.A. se réserve le droit de les modifier sans préavis.
 Los datos técnicos, descripciones y ilustraciones son indicativos y no vinculantes, PM Oil & Steel s.p.a. se reserva el derecho de cambiarlos sin previo aviso.

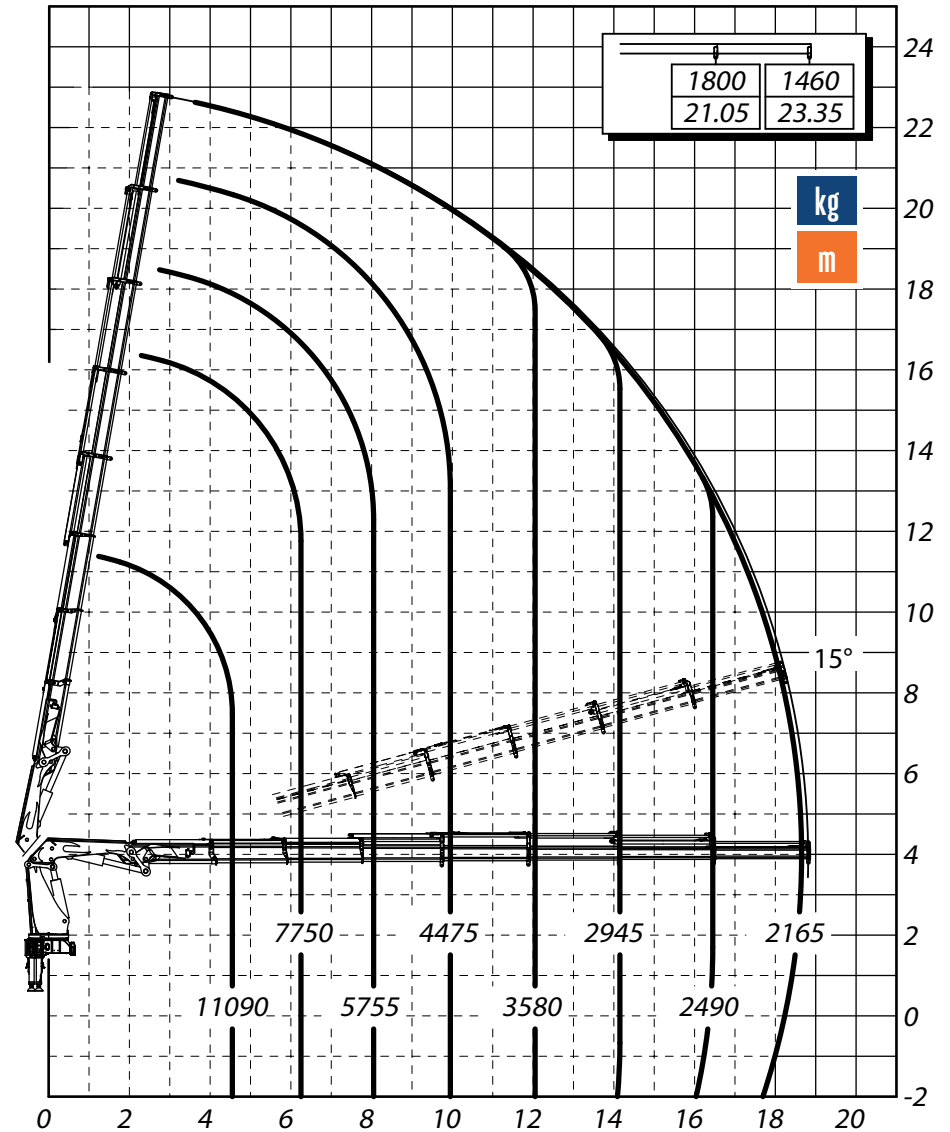
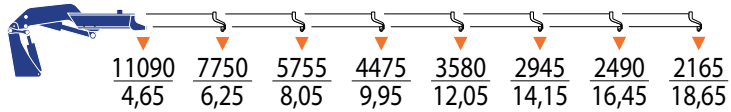
DIMENSIONS MACHINE BASE

DIMENSIONES MAQUINA BÁSICA



CAPACITÉS MACHINE BASE

CAPACIDAD MAQUINA BÁSICA





PM 58528 SP

elevate to the highest power



Hautes performances, efficacité maximale.
Technologie et électronique de pointe,
pour une grande expérience d'utilisation.

Alto rendimiento, máxima eficiencia.
Tecnología y electrónica de vanguardia,
para una gran experiencia de uso.



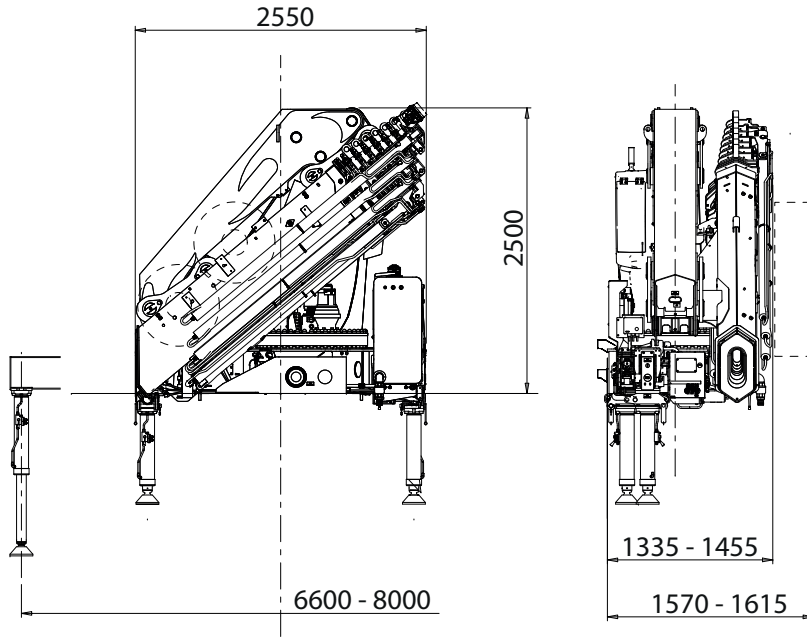
DONNÉES TECHNIQUES DATOS TÉCNICOS

MOMENT DE LEVAGE MAX	MOMENTO DE ELEVACIÓN MÁXIMA	49,8 TM
PORTÉE HYDRAULIQUE	ALCANCE HIDRÁULICO	
Horizontale	Horizontal	21,20 m
Verticale	Vertical	25,15 m
SYSTÈME HYDRAULIQUE	SISTEMA HIDRÁULICO	
Débit de la pompe recommandée	Caudal requerido	80/100 l/min
Pression maxi	Presión máxima	34,5 MPa
Capacité réservoir huile	Capacidad del depósito de aceite	200 l
GROUPE ROTATION	SISTEMA DE GIRO	
Angle de rotation	Ángulo de giro	Cont.
Couple de rotation	Momento de giro	51,0 kNm
STABILISATION	ESTABILIZACIÓN	
Extensions disponibles	Extensiones disponibles	6,6 - 8,0 m
Interlock disponible	Interlock disponible	5
Commandes stabilisateurs	Control estabilizadores	Radio
POIDS DE LA GRUE	PESO DE LA GRÚA ESTÁNDAR	
Avec réservoir non fourni	Depósito de aceite vacío	6080 kg

Les données techniques, descriptions et illustrations sont indicatifs et non contractuelles, PM Oil & Steel S.p.A. se réserve le droit de les modifier sans préavis.
 Los datos técnicos, descripciones y ilustraciones son indicativos y no vinculantes, PM Oil & Steel s.p.a. se reserva el derecho de cambiarlos sin previo aviso.

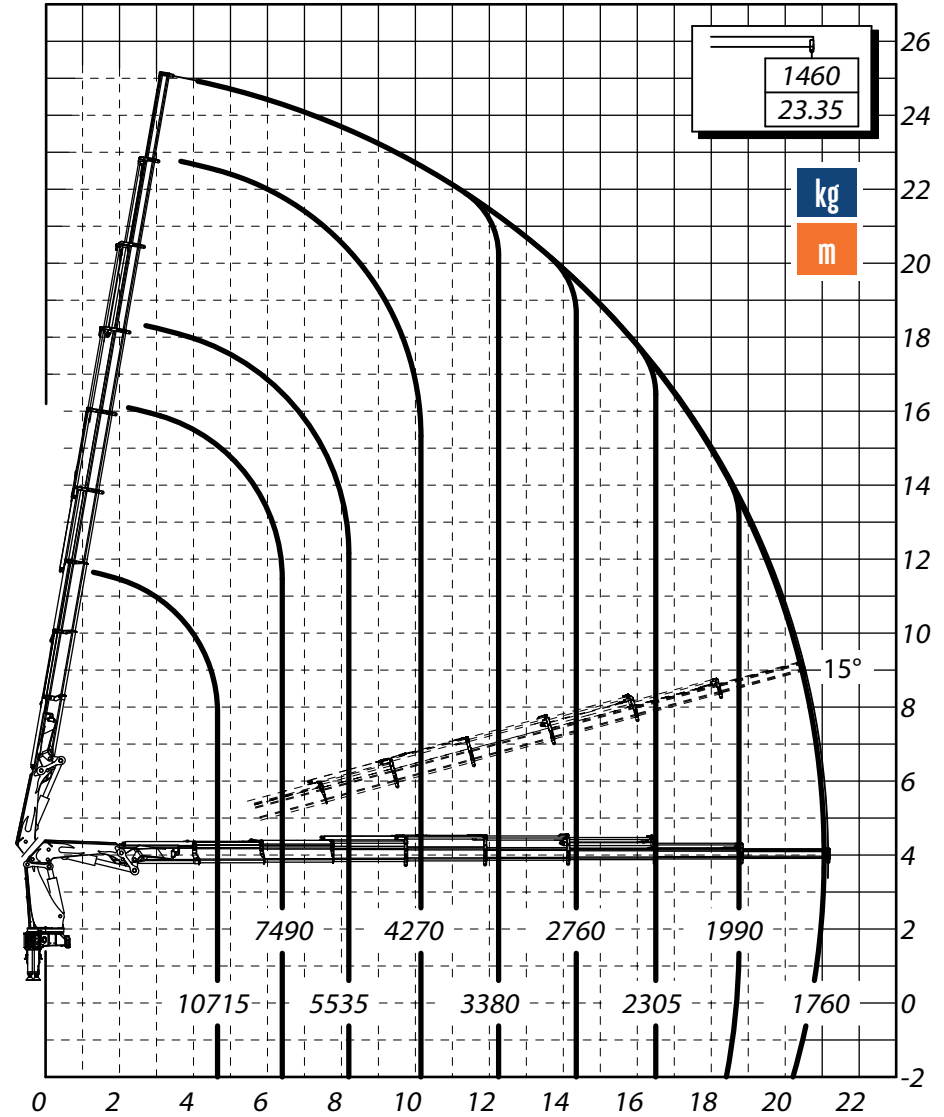
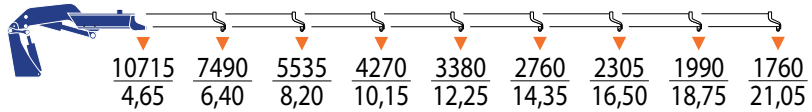
DIMENSIONS MACHINE BASE

DIMENSIONES MAQUINA BÁSICA



CAPACITÉS MACHINE BASE

CAPACIDAD MAQUINA BÁSICA





PM 58529 SP

elevate to the highest power



Hautes performances, efficacité maximale.
Technologie et électronique de pointe,
pour une grande expérience d'utilisation.

Alto rendimiento, máxima eficiencia.
Tecnología y electrónica de vanguardia,
para una gran experiencia de uso.



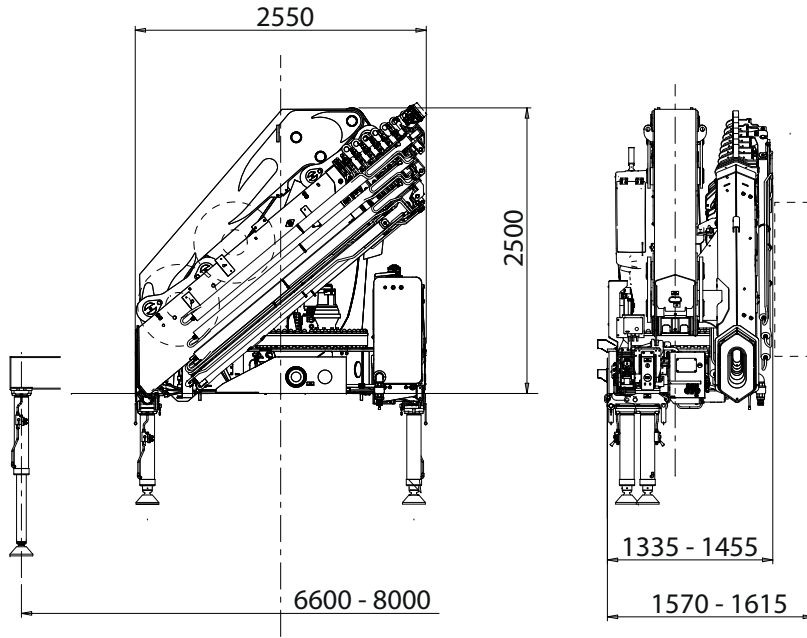
DONNÉES TECHNIQUES DATOS TÉCNICOS

MOMENT DE LEVAGE MAX	MOMENTO DE ELEVACIÓN MÁXIMA	49,5 TM
PORTÉE HYDRAULIQUE	ALCANCE HIDRÁULICO	
Horizontale	Horizontal	23,55 m
Verticale	Vertical	27,35 m
SYSTÈME HYDRAULIQUE	SISTEMA HIDRÁULICO	
Débit de la pompe recommandée	Caudal requerido	80/100 l/min
Pression maxi	Presión máxima	34,5 MPa
Capacité réservoir huile	Capacidad del depósito de aceite	200 l
GROUPE ROTATION	SISTEMA DE GIRO	
Angle de rotation	Ángulo de giro	Cont.
Couple de rotation	Momento de giro	51,0 kNm
STABILISATION	ESTABILIZACIÓN	
Extensions disponibles	Extensiones disponibles	6,6 - 8,0 m
Interlock disponible	Interlock disponible	5
Commandes stabilisateurs	Control estabilizadores	Radio
POIDS DE LA GRUE	PESO DE LA GRÚA ESTÁNDAR	
Avec réservoir non fourni	Depósito de aceite vacío	6235 kg

Les données techniques, descriptions et illustrations sont indicatifs et non contractuelles, PM Oil & Steel S.p.A. se réserve le droit de les modifier sans préavis.
 Los datos técnicos, descripciones y ilustraciones son indicativos y no vinculantes, PM Oil & Steel s.p.a. se reserva el derecho de cambiarlos sin previo aviso.

DIMENSIONS MACHINE BASE

DIMENSIONES MAQUINA BÁSICA



CAPACITÉS MACHINE BASE

CAPACIDAD MAQUINA BÁSICA

