



PM 150024 SP

elevate to the highest power



Performances, sécurité et innovation aux plus hauts niveaux jamais atteint. Facilité d'utilisation et innovation technologique élevée n'ont jamais été aussi étroitement liées.

Rendimiento, seguridad e innovación a los niveles más altos jamás vistos. La facilidad de uso y la alta innovación tecnológica nunca han estado tan estrechamente relacionadas.

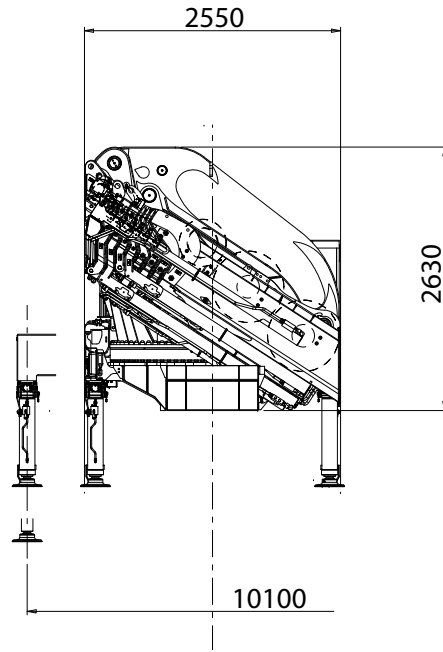


DONNÉES TECHNIQUES DATOS TÉCNICOS

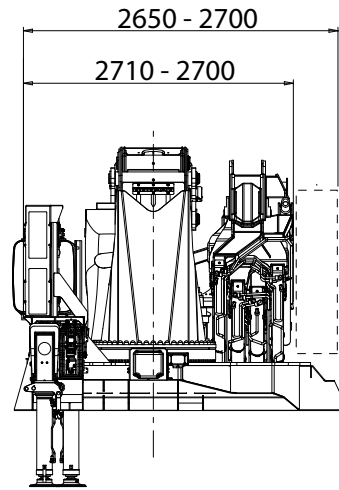
MOMENT DE LEVAGE MAX	MOMENTO DE ELEVACIÓN MÁXIMA	107,6 TM
PORTÉE HYDRAULIQUE	ALCANCE HIDRÁULICO	
Horizontale	Horizontal	11,15 m
Verticale	Vertical	15,10 m
SYSTÈME HYDRAULIQUE	SISTEMA HIDRÁULICO	
Débit de la pompe recommandée	Caudal requerido	100+100 l/min
Pression maxi	Presión máxima	36 MPa
Capacité réservoir huile	Capacidad del depósito de aceite	500 l
GRUPE ROTATION	SISTEMA DE GIRO	
Angle de rotation	Ángulo de giro	Cont.
Couple de rotation	Momento de giro	100,0 kNm
STABILISATION	ESTABILIZACIÓN	
Extensions disponibles	Extensiones disponibles	10,1 m
Interlock disponible	Interlock disponible	5
Commandes stabilisateurs	Control estabilizadores	Radio
POIDS DE LA GRUE	PESO DE LA GRÚA ESTÁNDAR	
Avec réservoir non fourni	Depósito de aceite vacío	11150 kg

Les données techniques, descriptions et illustrations sont indicatifs et non contractuelles, PM Oil & Steel S.p.A. se réserve le droit de les modifier sans préavis.
 Los datos técnicos, descripciones y ilustraciones son indicativos y no vinculantes, PM Oil & Steel s.p.a. se reserva el derecho de cambiarlos sin previo aviso.

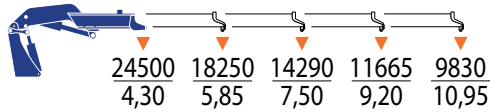
DIMENSIONS MACHINE BASE



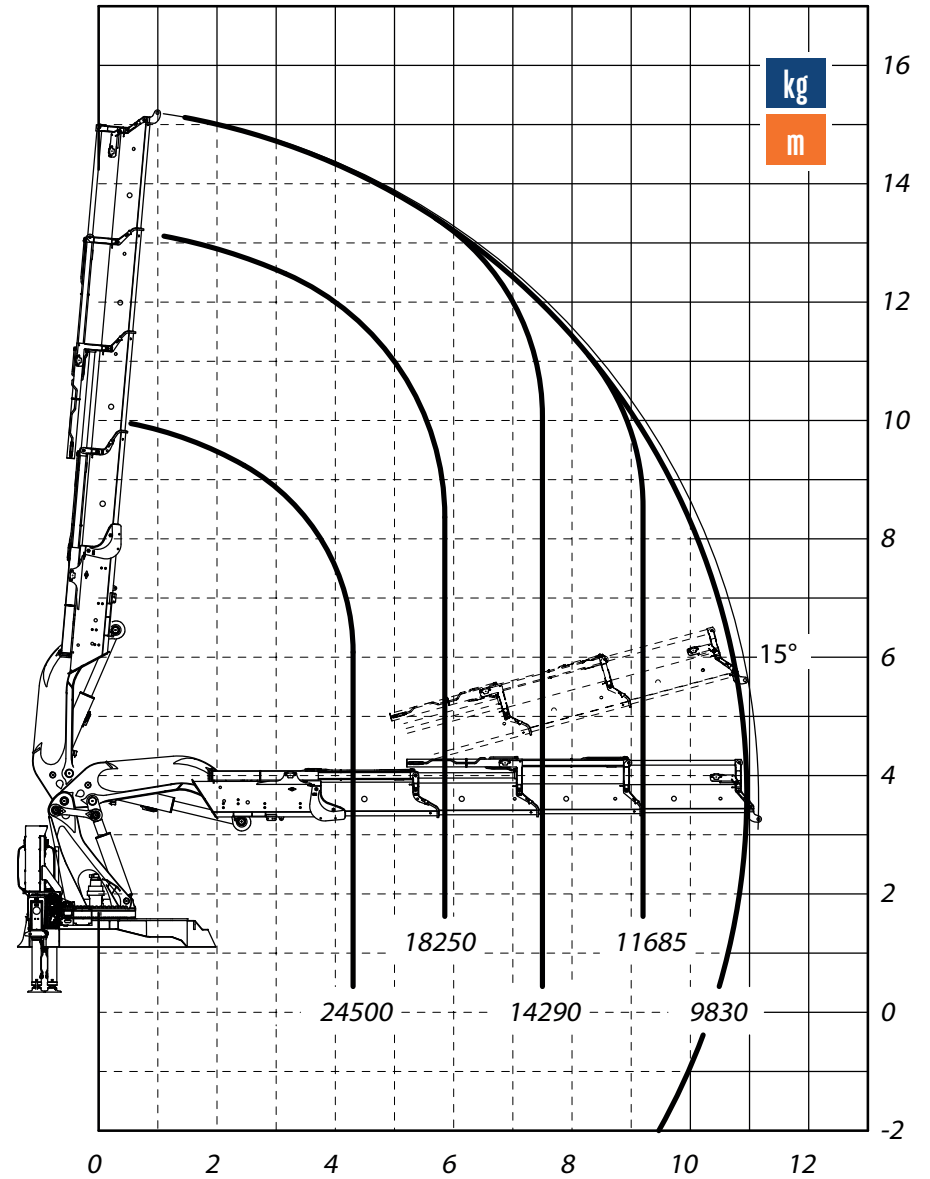
DIMENSIONES MAQUINA BÁSICA



CAPACITÉS MACHINE BASE



CAPACIDAD MAQUINA BÁSICA



truck mounted cranes

PM OIL & STEEL S.P.A. Via G. Verdi 22, 41018 - San Cesario sul Panaro (Modena) – Italy www.pm-group.eu



PM 150026 SP

elevate to the highest power



Performances, sécurité et innovation aux plus hauts niveaux jamais atteint. Facilité d'utilisation et innovation technologique élevée n'ont jamais été aussi étroitement liées.

Rendimiento, seguridad e innovación a los niveles más altos jamás vistos. La facilidad de uso y la alta innovación tecnológica nunca han estado tan estrechamente relacionadas.

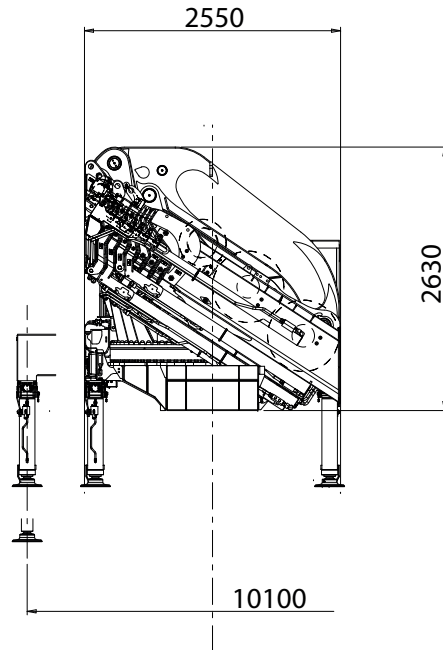


DONNÉES TECHNIQUES DATOS TÉCNICOS

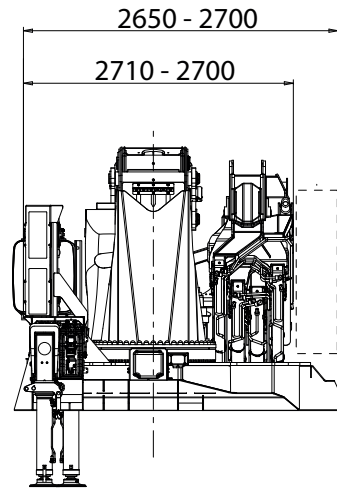
MOMENT DE LEVAGE MAX	MOMENTO DE ELEVACIÓN MÁXIMA	104,4 TM
PORTÉE HYDRAULIQUE	ALCANCE HIDRÁULICO	
Horizontale	Horizontal	15,25 m
Verticale	Vertical	19,15 m
SYSTÈME HYDRAULIQUE	SISTEMA HIDRÁULICO	
Débit de la pompe recommandée	Caudal requerido	100+100 l/min
Pression maxi	Presión máxima	36 MPa
Capacité réservoir huile	Capacidad del depósito de aceite	500 l
GROUPE ROTATION	SISTEMA DE GIRO	
Angle de rotation	Ángulo de giro	Cont.
Couple de rotation	Momento de giro	100,0 kNm
STABILISATION	ESTABILIZACIÓN	
Extensions disponibles	Extensiones disponibles	10,1 m
Interlock disponible	Interlock disponible	5
Commandes stabilisateurs	Control estabilizadores	Radio
POIDS DE LA GRUE	PESO DE LA GRÚA ESTÁNDAR	
Avec réservoir non fourni	Depósito de aceite vacío	11905 kg

Les données techniques, descriptions et illustrations sont indicatifs et non contractuelles, PM Oil & Steel S.p.A. se réserve le droit de les modifier sans préavis.
 Los datos técnicos, descripciones y ilustraciones son indicativos y no vinculantes, PM Oil & Steel s.p.a. se reserva el derecho de cambiarlos sin previo aviso.

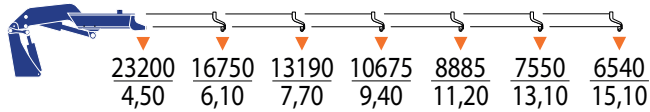
DIMENSIONS MACHINE BASE



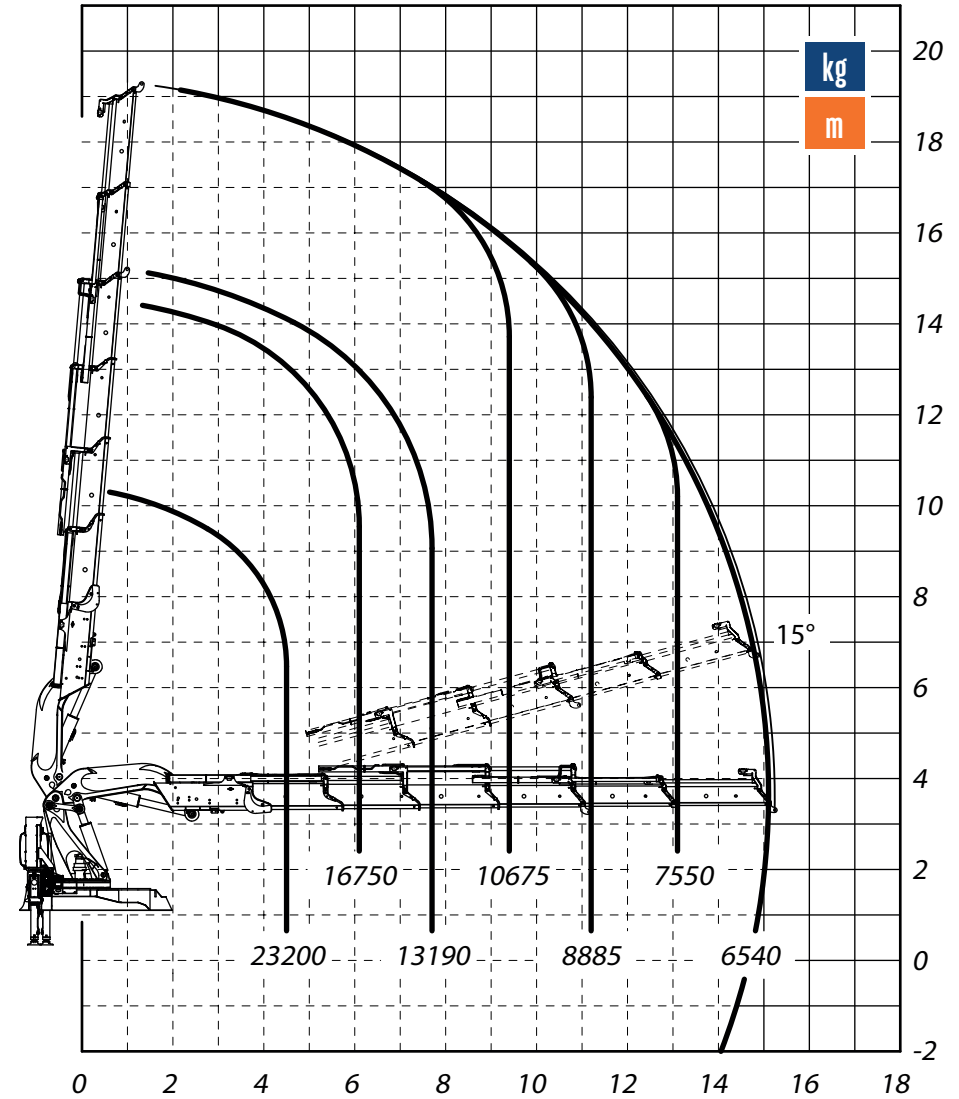
DIMENSIONES MAQUINA BÁSICA



CAPACITÉS MACHINE BASE



CAPACIDAD MAQUINA BÁSICA



truck mounted cranes

PM OIL & STEEL S.P.A. Via G. Verdi 22, 41018 - San Cesario sul Panaro (Modena) – Italy www.pm-group.eu



PM 150028 SP

elevate to the highest power



Performances, sécurité et innovation aux plus hauts niveaux jamais atteint. Facilité d'utilisation et innovation technologique élevée n'ont jamais été aussi étroitement liées.

Rendimiento, seguridad e innovación a los niveles más altos jamás vistos. La facilidad de uso y la alta innovación tecnológica nunca han estado tan estrechamente relacionadas.

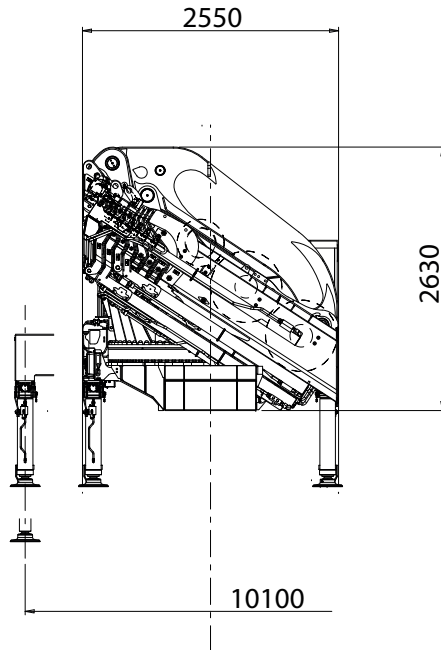


DONNÉES TECHNIQUES DATOS TÉCNICOS

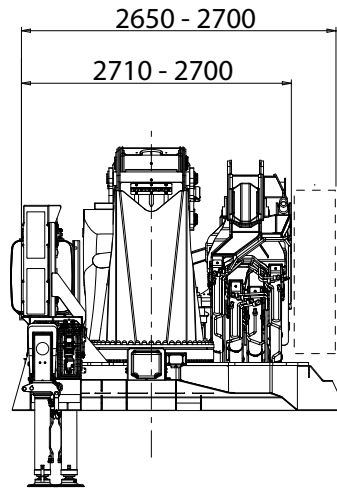
MOMENT DE LEVAGE MAX	MOMENTO DE ELEVACIÓN MÁXIMA	103,8 TM
PORTÉE HYDRAULIQUE	ALCANCE HIDRÁULICO	
Horizontale	Horizontal	19,70 m
Verticale	Vertical	23,55 m
SYSTÈME HYDRAULIQUE	SISTEMA HIDRÁULICO	
Débit de la pompe recommandée	Caudal requerido	100+100 l/min
Pression maxi	Presión máxima	36 MPa
Capacité réservoir huile	Capacidad del depósito de aceite	500 l
GROUPE ROTATION	SISTEMA DE GIRO	
Angle de rotation	Ángulo de giro	Cont.
Couple de rotation	Momento de giro	100,0 kNm
STABILISATION	ESTABILIZACIÓN	
Extensions disponibles	Extensiones disponibles	10,1 m
Interlock disponible	Interlock disponible	5
Commandes stabilisateurs	Control estabilizadores	Radio Wireless
POIDS DE LA GRUE	PESO DE LA GRÚA ESTÁNDAR	
Avec réservoir non fourni	Depósito de aceite vacío	12640 kg

Les données techniques, descriptions et illustrations sont indicatifs et non contractuelles, PM Oil & Steel S.p.A. se réserve le droit de les modifier sans préavis.
 Los datos técnicos, descripciones y ilustraciones son indicativos y no vinculantes, PM Oil & Steel s.p.a. se reserva el derecho de cambiarlos sin previo aviso.

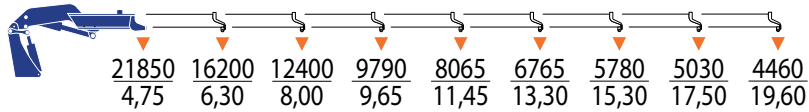
DIMENSIONS MACHINE BASE



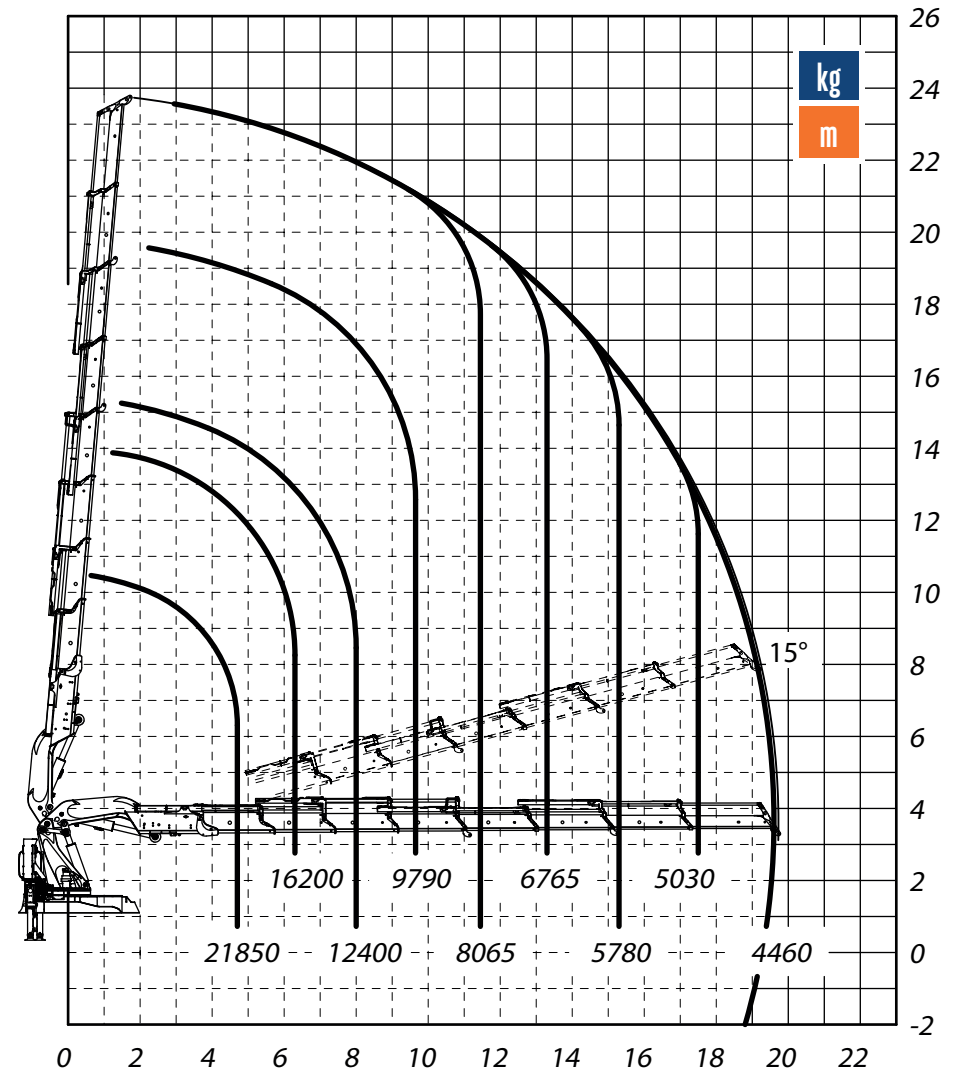
DIMENSIONES MAQUINA BÁSICA



CAPACITÉS MACHINE BASE



CAPACIDAD MAQUINA BÁSICA



truck mounted cranes

PM OIL & STEEL S.P.A. Via G. Verdi 22, 41018 - San Cesario sul Panaro (Modena) – Italy www.pm-group.eu



PM 150029 SP

elevate to the highest power



Performances, sécurité et innovation aux plus hauts niveaux jamais atteint. Facilité d'utilisation et innovation technologique élevée n'ont jamais été aussi étroitement liées.

Rendimiento, seguridad e innovación a los niveles más altos jamás vistos. La facilidad de uso y la alta innovación tecnológica nunca han estado tan estrechamente relacionadas.

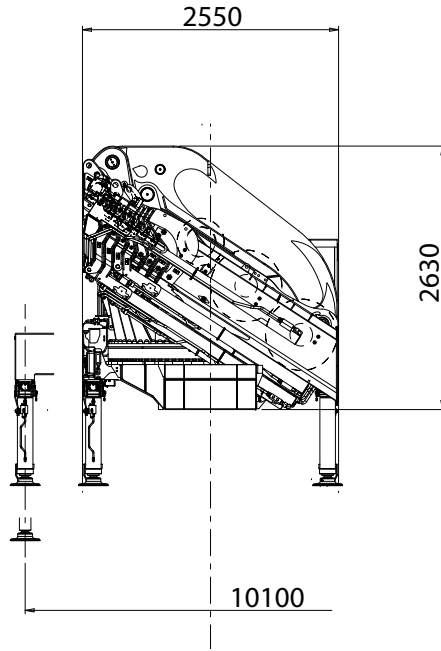


DONNÉES TECHNIQUES DATOS TÉCNICOS

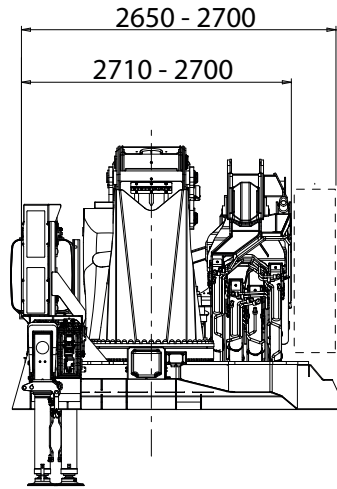
MOMENT DE LEVAGE MAX	MOMENTO DE ELEVACIÓN MÁXIMA	103,4 TM
PORTÉE HYDRAULIQUE	ALCANCE HIDRÁULICO	
Horizontale	Horizontal	21,90 m
Verticale	Vertical	25,70 m
SYSTÈME HYDRAULIQUE	SISTEMA HIDRÁULICO	
Débit de la pompe recommandée	Caudal requerido	100+100 l/min
Pression maxi	Presión máxima	36 MPa
Capacité réservoir huile	Capacidad del depósito de aceite	500 l
GROUPE ROTATION	SISTEMA DE GIRO	
Angle de rotation	Ángulo de giro	Cont.
Couple de rotation	Momento de giro	100,0 kNm
STABILISATION	ESTABILIZACIÓN	
Extensions disponibles	Extensiones disponibles	10,1 m
Interlock disponible	Interlock disponible	5
Commandes stabilisateurs	Control estabilizadores	Radio
POIDS DE LA GRUE	PESO DE LA GRÚA ESTÁNDAR	
Avec réservoir non fourni	Depósito de aceite vacío	12950 kg

Les données techniques, descriptions et illustrations sont indicatifs et non contractuelles, PM Oil & Steel S.p.A. se réserve le droit de les modifier sans préavis.
 Los datos técnicos, descripciones y ilustraciones son indicativos y no vinculantes, PM Oil & Steel s.p.a. se reserva el derecho de cambiarlos sin previo aviso.

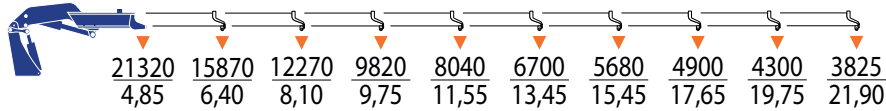
DIMENSIONS MACHINE BASE



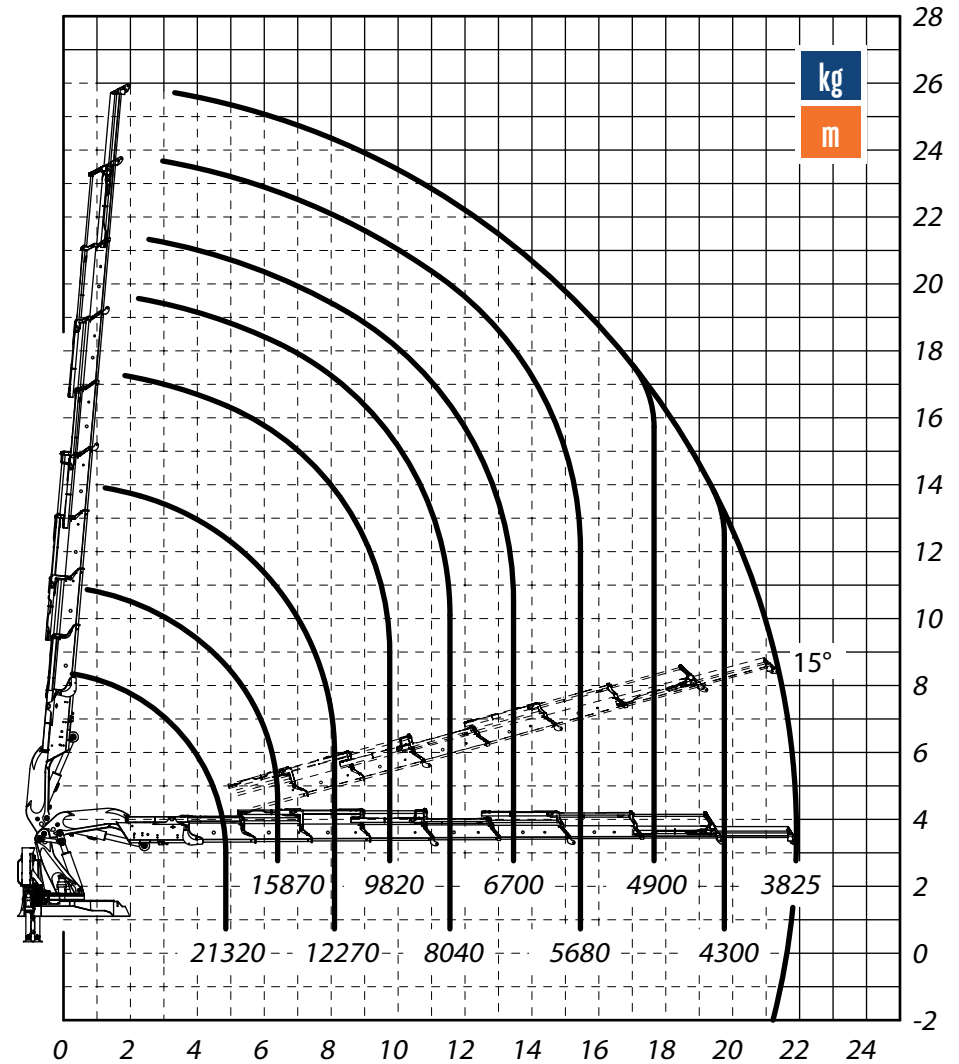
DIMENSIONES MAQUINA BÁSICA



CAPACITÉS MACHINE BASE



CAPACIDAD MAQUINA BÁSICA



truck mounted cranes

PM OIL & STEEL S.P.A. Via G. Verdi 22, 41018 - San Cesario sul Panaro (Modena) – Italy www.pm-group.eu