



PM 38525 SP

elevate to the highest power



Les caractéristiques structurelles de la **PM 38.5 SP** garantissent une fiabilité et une durabilité maximales au fil du temps, même en cas d'utilisations intensives, grâce à un système de rotation robuste à crémaillère et pignon.

Las características estructurales de la **PM 38.5 SP** garantizan la máxima fiabilidad y durabilidad en el tiempo, incluso con un uso intenso, gracias a un resistente sistema de rotación con cremallera y piñón.



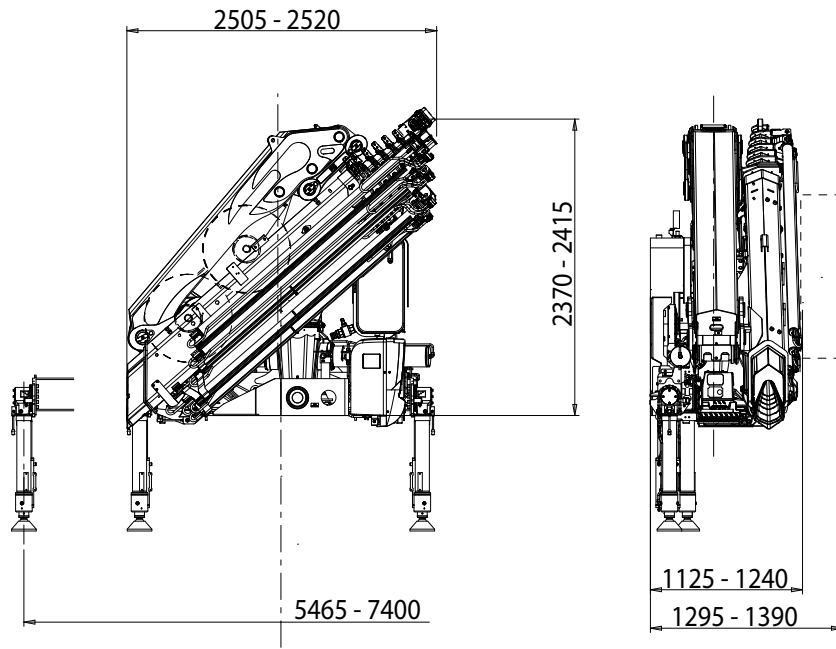
DONNÉES TECHNIQUES DATOS TÉCNICOS

MOMENT DE LEVAGE MAX	MOMENTO DE ELEVACIÓN MÁXIMA	30,4 TM
PORTÉE HYDRAULIQUE	ALCANCE HIDRÁULICO	
Horizontale	Horizontal	14,85 m
Verticale	Vertical	18,75 m
SYSTÈME HYDRAULIQUE	SISTEMA HIDRÁULICO	
Débit de la pompe recommandée	Caudal requerido	80 l/min
Pression maxi	Presión máxima	31 MPa
Capacité réservoir huile	Capacidad del depósito de aceite	150 l
GROUPE ROTATION	SISTEMA DE GIRO	
Angle de rotation	Ángulo de giro	410°
Couple de rotation	Momento de giro	44,0 kNm
STABILISATION	ESTABILIZACIÓN	
Extensions disponibles	Extensiones disponibles	5.5 - 6.6 - 7.4 m
Interlock disponible	Interlock disponible	0 - 1 - 2
Commandes stabilisateurs	Control estabilizadores	Manual
POIDS DE LA GRUE	PESO DE LA GRÚA ESTÁNDAR	
Avec réservoir non fourni	Depósito de aceite vacío	3665 kg

Les données techniques, descriptions et illustrations sont indicatifs et non contractuelles, PM Oil & Steel S.p.A. se réserve le droit de les modifier sans préavis.
 Los datos técnicos, descripciones y ilustraciones son indicativos y no vinculantes, PM Oil & Steel s.p.a. se reserva el derecho de cambiarlos sin previo aviso.

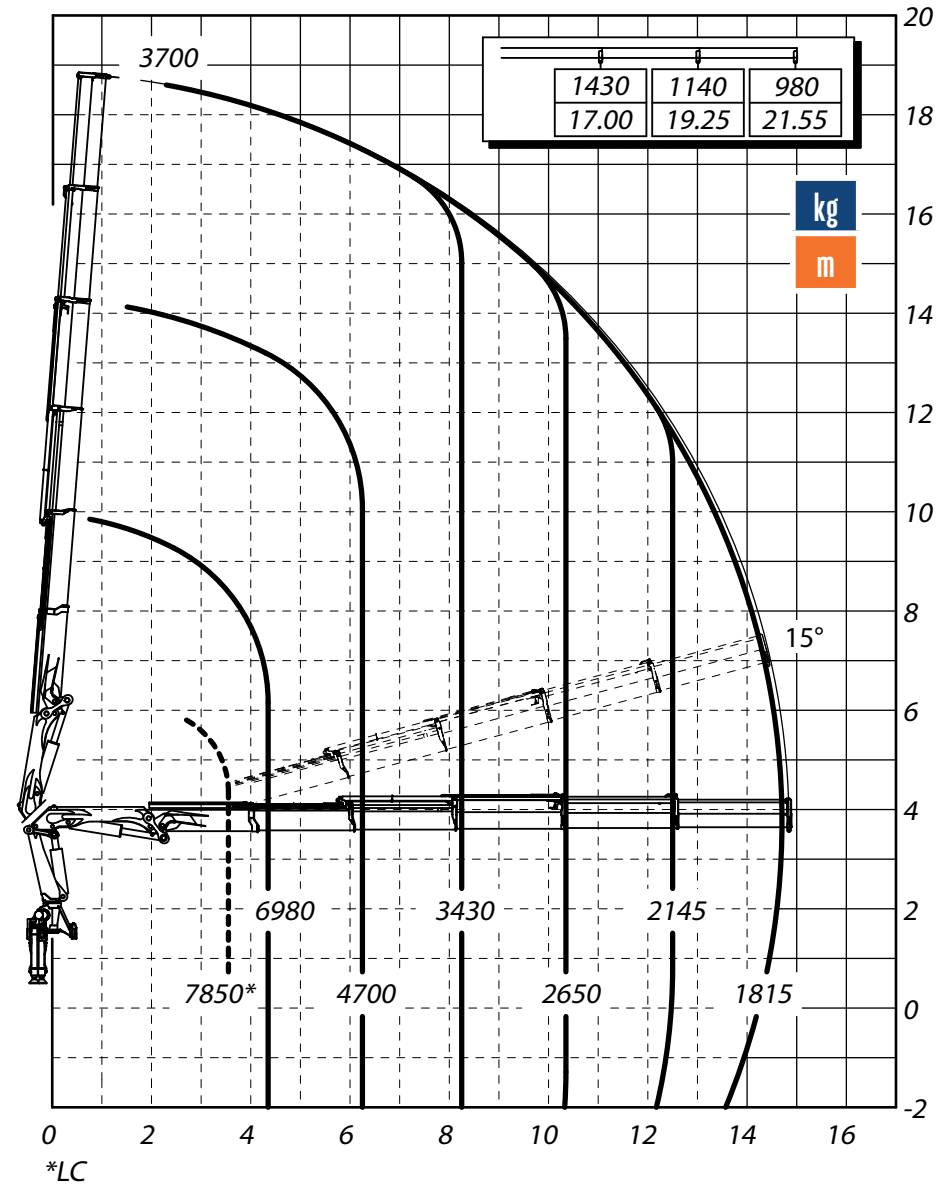
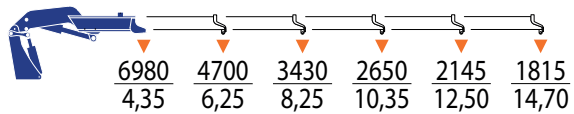
DIMENSIONS MACHINE BASE

DIMENSIONES MAQUINA BÁSICA



CAPACITÉS MACHINE BASE

CAPACIDAD MAQUINA BÁSICA



truck mounted cranes



PM 38526 SP

elevate to the highest power



Les caractéristiques structurelles de la **PM 38.5 SP** garantissent une fiabilité et une durabilité maximales au fil du temps, même en cas d'utilisations intensives, grâce à un système de rotation robuste à crémaillère et pignon.

Las características estructurales de la **PM 38.5 SP** garantizan la máxima fiabilidad y durabilidad en el tiempo, incluso con un uso intenso, gracias a un resistente sistema de rotación con cremallera y piñón.



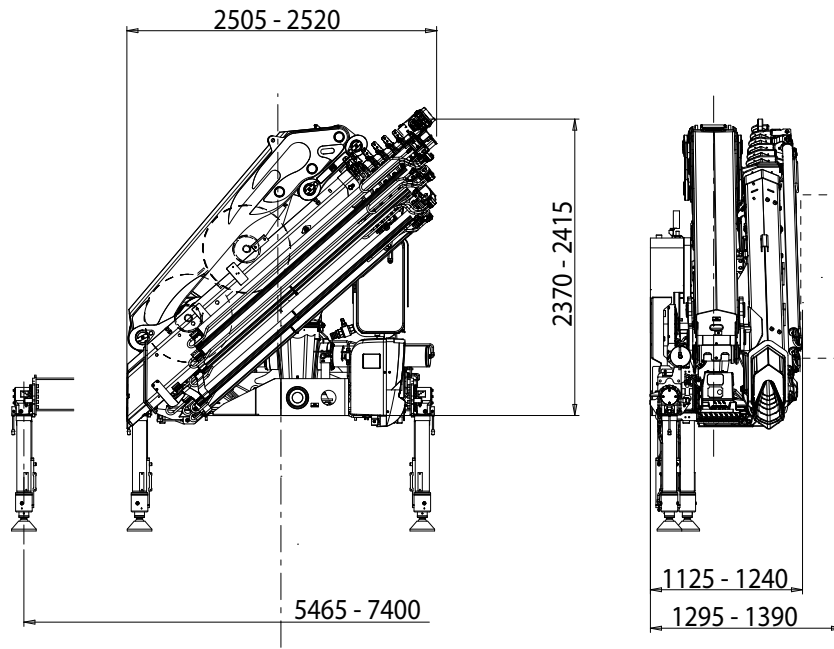
DONNÉES TECHNIQUES DATOS TÉCNICOS

MOMENT DE LEVAGE MAX	MOMENTO DE ELEVACIÓN MÁXIMA	30,0 TM
PORTÉE HYDRAULIQUE	ALCANCE HIDRÁULICO	
Horizontale	Horizontal	17,10 m
Verticale	Vertical	20,95 m
SYSTÈME HYDRAULIQUE	SISTEMA HIDRÁULICO	
Débit de la pompe recommandée	Caudal requerido	80 l/min
Pression maxi	Presión máxima	31 MPa
Capacité réservoir huile	Capacidad del depósito de aceite	150 l
GROUPE ROTATION	SISTEMA DE GIRO	
Angle de rotation	Ángulo de giro	410°
Couple de rotation	Momento de giro	44,0 kNm
STABILISATION	ESTABILIZACIÓN	
Extensions disponibles	Extensiones disponibles	5.5 - 6.6 - 7.4 m
Interlock disponible	Interlock disponible	1 - 2
Commandes stabilisateurs	Control estabilizadores	Manual
POIDS DE LA GRUE	PESO DE LA GRÚA ESTÁNDAR	
Avec réservoir non fourni	Depósito de aceite vacío	3825 kg

Les données techniques, descriptions et illustrations sont indicatifs et non contractuelles, PM Oil & Steel S.p.A. se réserve le droit de les modifier sans préavis.
 Los datos técnicos, descripciones y ilustraciones son indicativos y no vinculantes, PM Oil & Steel s.p.a. se reserva el derecho de cambiarlos sin previo aviso.

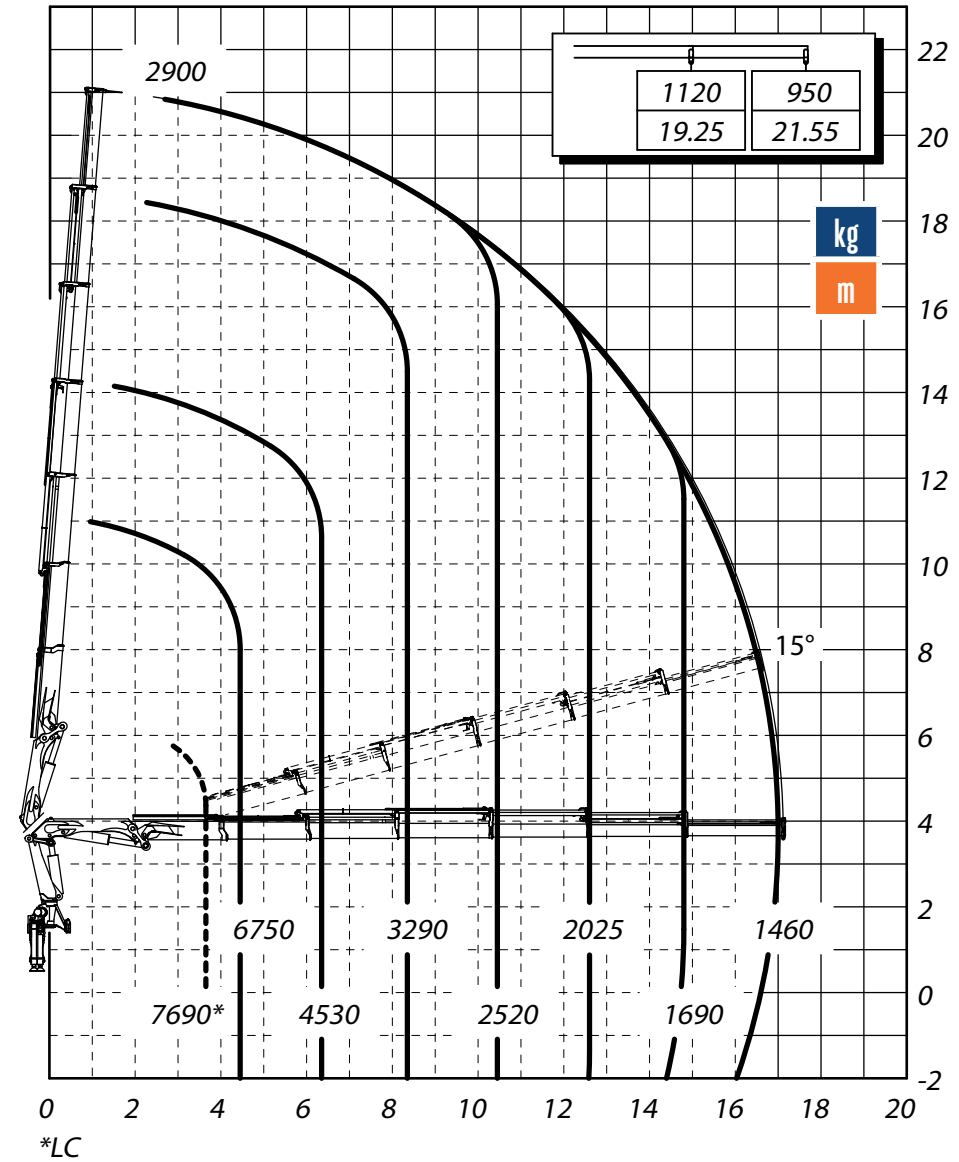
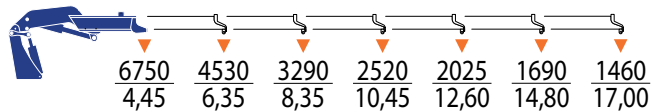
DIMENSIONS MACHINE BASE

DIMENSIONES MAQUINA BÁSICA



CAPACITÉS MACHINE BASE

CAPACIDAD MAQUINA BÁSICA



truck mounted cranes

PM OIL & STEEL S.P.A. Via G. Verdi 22, 41018 - San Cesario sul Panaro (Modena) – Italy www.pm-group.eu



PM 38528 SP

elevate to the highest power



Les caractéristiques structurelles de la **PM 38.5 SP** garantissent une fiabilité et une durabilité maximales au fil du temps, même en cas d'utilisations intensives, grâce à un système de rotation robuste à crémaillère et pignon.

Las características estructurales de la **PM 38.5 SP** garantizan la máxima fiabilidad y durabilidad en el tiempo, incluso con un uso intenso, gracias a un resistente sistema de rotación con cremallera y piñón.



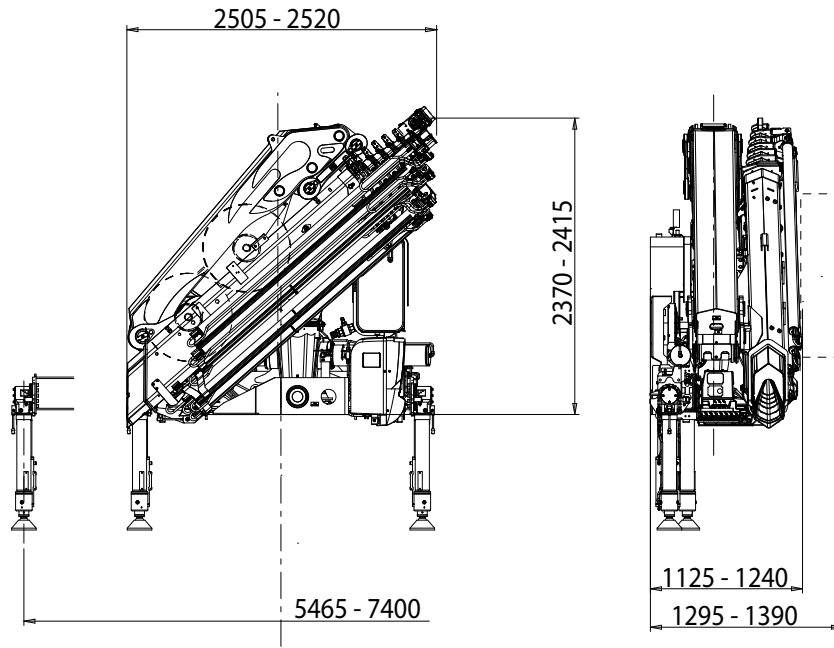
DONNÉES TECHNIQUES DATOS TÉCNICOS

MOMENT DE LEVAGE MAX	MOMENTO DE ELEVACIÓN MÁXIMA	26,0TM
PORTÉE HYDRAULIQUE	ALCANCE HIDRÁULICO	
Horizontale	Horizontal	21,65 m
Verticale	Vertical	25,45 m
SYSTÈME HYDRAULIQUE	SISTEMA HIDRÁULICO	
Débit de la pompe recommandée	Caudal requerido	80 l/min
Pression maxi	Presión máxima	27,5 MPa
Capacité réservoir huile	Capacidad del depósito de aceite	150 l
GROUPE ROTATION	SISTEMA DE GIRO	
Angle de rotation	Ángulo de giro	410°
Couple de rotation	Momento de giro	44,0 kNm
STABILISATION	ESTABILIZACIÓN	
Extensions disponibles	Extensiones disponibles	5.5 - 6.6 - 7.4 m
Interlock disponible	Interlock disponible	0 - 1 - 2
Commandes stabilisateurs	Control estabilizadores	Manual
POIDS DE LA GRUE	PESO DE LA GRÚA ESTÁNDAR	
Avec réservoir non fourni	Depósito de aceite vacío	4065 kg

Les données techniques, descriptions et illustrations sont indicatifs et non contractuelles, PM Oil & Steel S.p.A. se réserve le droit de les modifier sans préavis.
 Los datos técnicos, descripciones y ilustraciones son indicativos y no vinculantes, PM Oil & Steel s.p.a. se reserva el derecho de cambiarlos sin previo aviso.

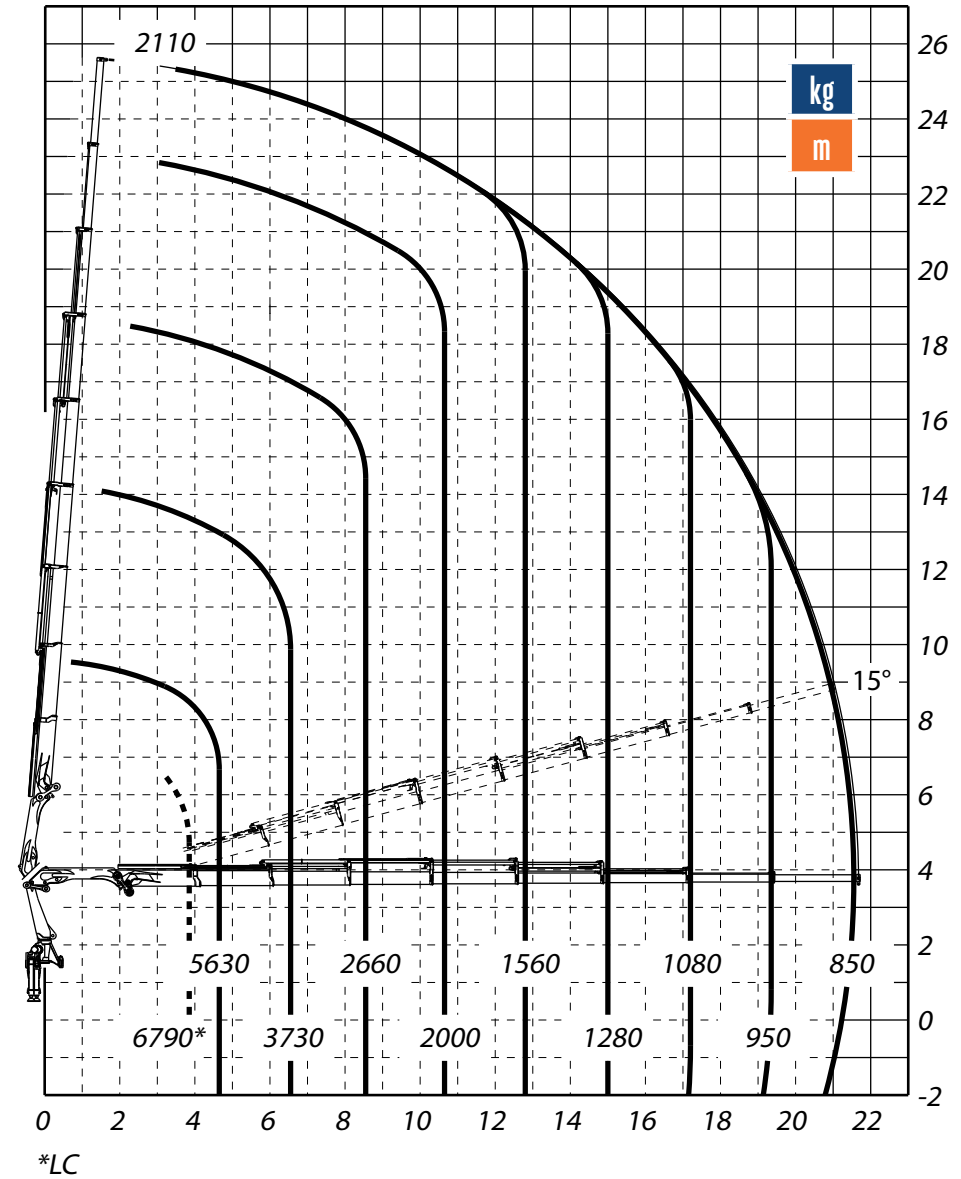
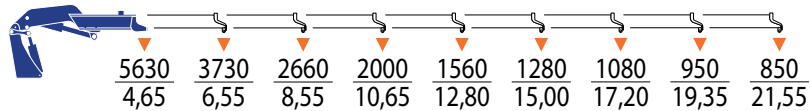
DIMENSIONS MACHINE BASE

DIMENSIONES MAQUINA BÁSICA



CAPACITÉS MACHINE BASE

CAPACIDAD MAQUINA BÁSICA



truck mounted cranes

PM OIL & STEEL S.P.A. Via G. Verdi 22, 41018 - San Cesario sul Panaro (Modena) – Italy www.pm-group.eu