



# PM 50526 PX

elevate to the highest power



La grue **PM 50.5 PX** est un modèle performant, capable d'effectuer tout type de travail et simple à utiliser. Grue équipée d'une double bielle, simple et conçue pour les travaux intensifs.

La grúa **PM 50.5 PX** es un modelo eficiente, capaz de desempeñar cualquier tipo de trabajo y fácil de usar. Grúa equipada con doble biela, simple y diseñada para trabajos pesados.



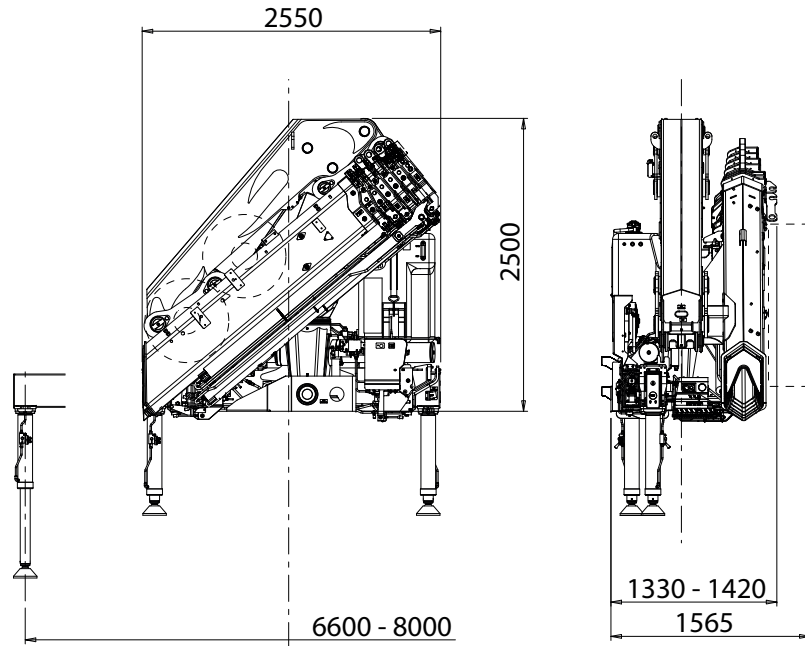
## DONNÉES TECHNIQUES DATOS TÉCNICOS

MOMENT DE LEVAGE MAX	MOMENTO DE ELEVACIÓN MÁXIMA	43,0 TM
PORTÉE HYDRAULIQUE	ALCANCE HIDRÁULICO	
Horizontale	Horizontal	16,35 m
Verticale	Vertical	20,70 m
SYSTÈME HYDRAULIQUE	SISTEMA HIDRÁULICO	
Débit de la pompe recommandée	Caudal requerido	40/80 l/min
Pression maxi	Presión máxima	34.5 MPa
Capacité réservoir huile	Capacidad del depósito de aceite	200 l
GROUPE ROTATION	SISTEMA DE GIRO	
Angle de rotation	Ángulo de giro	395°
Couple de rotation	Momento de giro	kNm 53,0
STABILISATION	ESTABILIZACIÓN	
Extensions disponibles	Extensiones disponibles	6,6 - 8,0 m
Interlock disponible	Interlock disponible	0
Commandes stabilisateurs	Control estabilizadores	Manual
POIDS DE LA GRUE	PESO DE LA GRÚA ESTÁNDAR	
Avec réservoir non fourni	Depósito de aceite vacío	5055 kg

Les données techniques, descriptions et illustrations sont indicatifs et non contractuelles, PM Oil & Steel S.p.A. se réserve le droit de les modifier sans préavis.  
 Los datos técnicos, descripciones y ilustraciones son indicativos y no vinculantes, PM Oil & Steel s.p.a. se reserva el derecho de cambiarlos sin previo aviso.

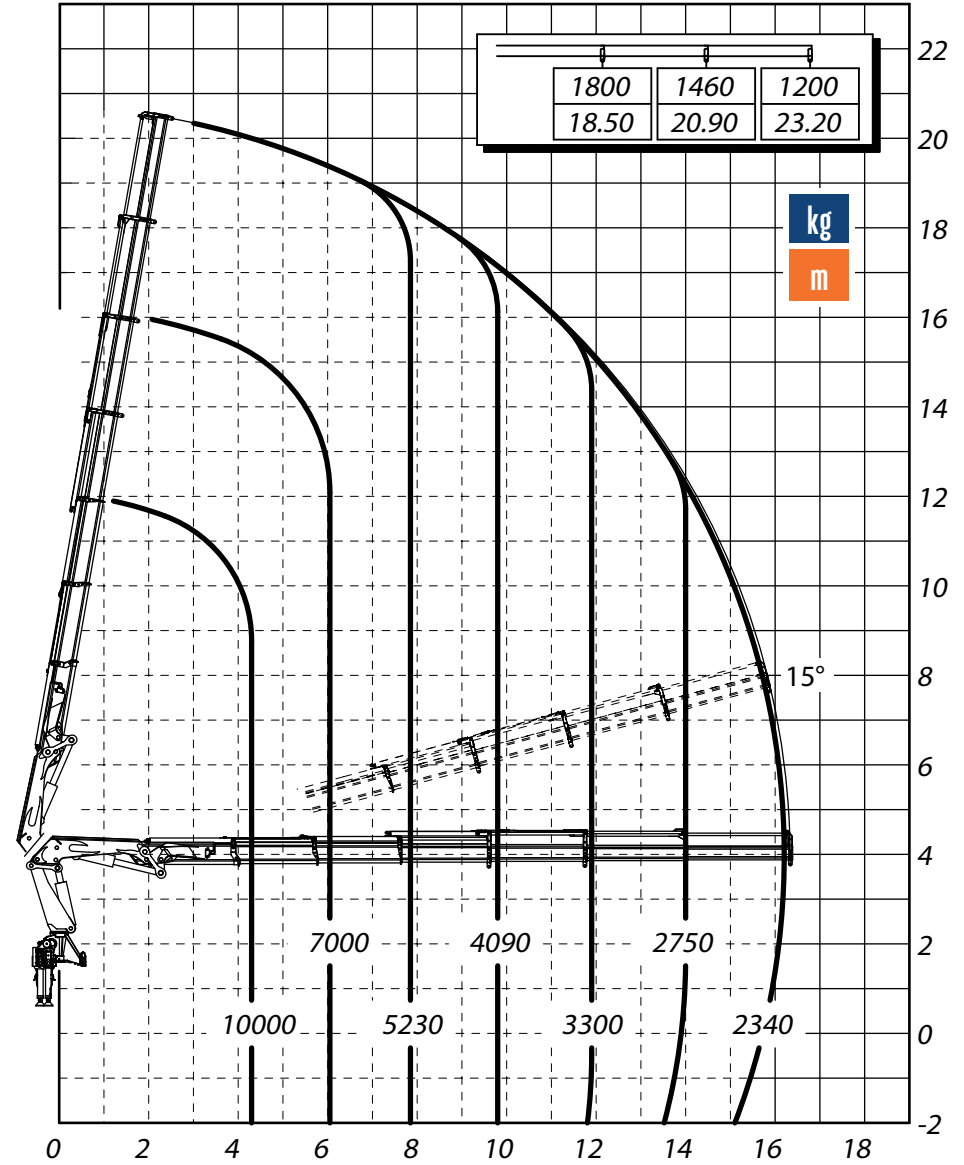
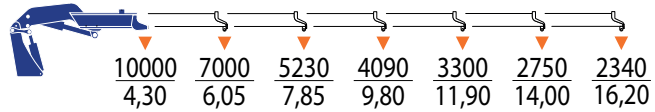
DIMENSIONS MACHINE BASE

DIMENSIONES MAQUINA BÁSICA



CAPACITÉS MACHINE BASE

CAPACIDAD MAQUINA BÁSICA



truck mounted cranes

PM OIL & STEEL S.P.A. Via G. Verdi 22, 41018 - San Cesario sul Panaro (Modena) – Italy [www.pm-group.eu](http://www.pm-group.eu)



# PM 50529 SP

elevate to the highest power



Productivité élevée, fiabilité maximale. précision et sécurité inégalables.  
équipement parfait pour de grandes performances.

Alta productividad, máxima fiabilidad. precisión y seguridad insuperables.  
perfectos equipamientos para alto rendimiento.



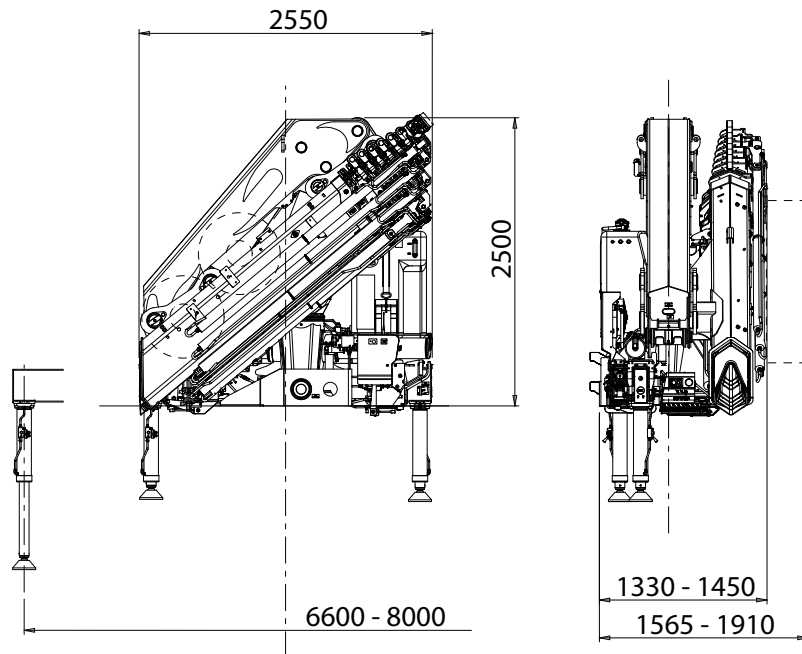
## DONNÉES TECHNIQUES DATOS TÉCNICOS

MOMENT DE LEVAGE MAX	MOMENTO DE ELEVACIÓN MÁXIMA	39,8 TM
PORTÉE HYDRAULIQUE	ALCANCE HIDRÁULICO	
Horizontale	Horizontal	23,40 m
Verticale	Vertical	27,35 m
SYSTÈME HYDRAULIQUE	SISTEMA HIDRÁULICO	
Débit de la pompe recommandée	Caudal requerido	80/100 l/min
Pression maxi	Presión máxima	33 MPa
Capacité réservoir huile	Capacidad del depósito de aceite	200 l
GROUPE ROTATION	SISTEMA DE GIRO	
Angle de rotation	Ángulo de giro	395°
Couple de rotation	Momento de giro	53,0 kNm
STABILISATION	ESTABILIZACIÓN	
Extensions disponibles	Extensiones disponibles	6,6 - 8,0 m
Interlock disponible	Interlock disponible	0
Commandes stabilisateurs	Control estabilizadores	Manual
POIDS DE LA GRUE	PESO DE LA GRÚA ESTÁNDAR	
Avec réservoir non fourni	Depósito de aceite vacío	5540 kg

Les données techniques, descriptions et illustrations sont indicatifs et non contractuelles, PM Oil & Steel S.p.A. se réserve le droit de les modifier sans préavis.  
 Los datos técnicos, descripciones y ilustraciones son indicativos y no vinculantes, PM Oil & Steel s.p.a. se reserva el derecho de cambiarlos sin previo aviso.

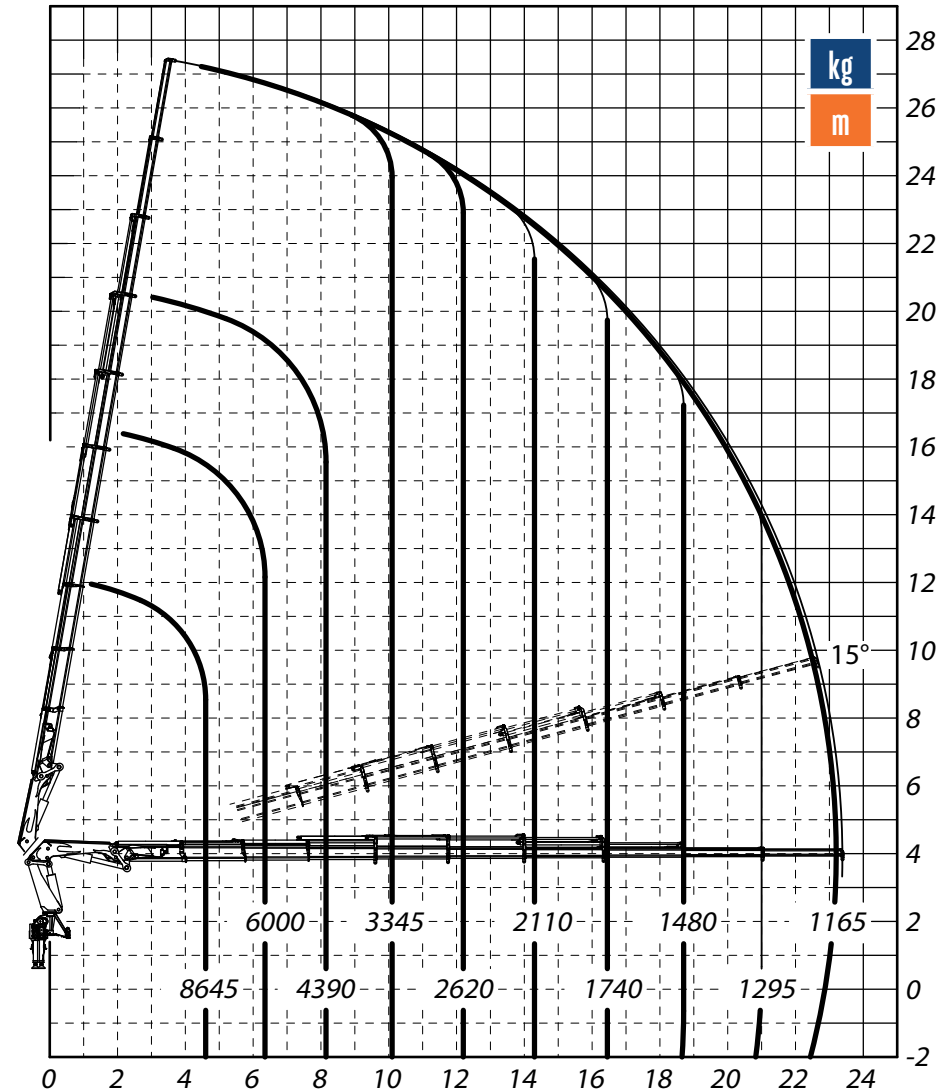
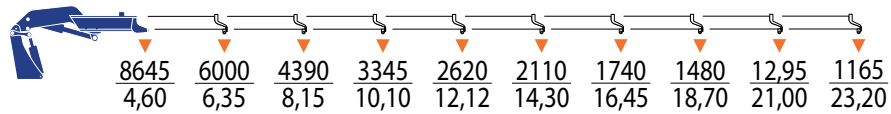
DIMENSIONS MACHINE BASE

DIMENSIONES MAQUINA BÁSICA



CAPACITÉS MACHINE BASE

CAPACIDAD MAQUINA BÁSICA



truck mounted cranes

PM OIL & STEEL S.P.A. Via G. Verdi 22, 41018 - San Cesario sul Panaro (Modena) – Italy [www.pm-group.eu](http://www.pm-group.eu)



# PM 50528 PX

elevate to the highest power



La grue **PM 50.5 PX** est un modèle performant, capable d'effectuer tout type de travail et simple à utiliser. Grue équipée d'une double bielle, simple et conçue pour les travaux intensifs.

La grúa **PM 50.5 PX** es un modelo eficiente, capaz de desempeñar cualquier tipo de trabajo y fácil de usar. Grúa equipada con doble biela, simple y diseñada para trabajos pesados.



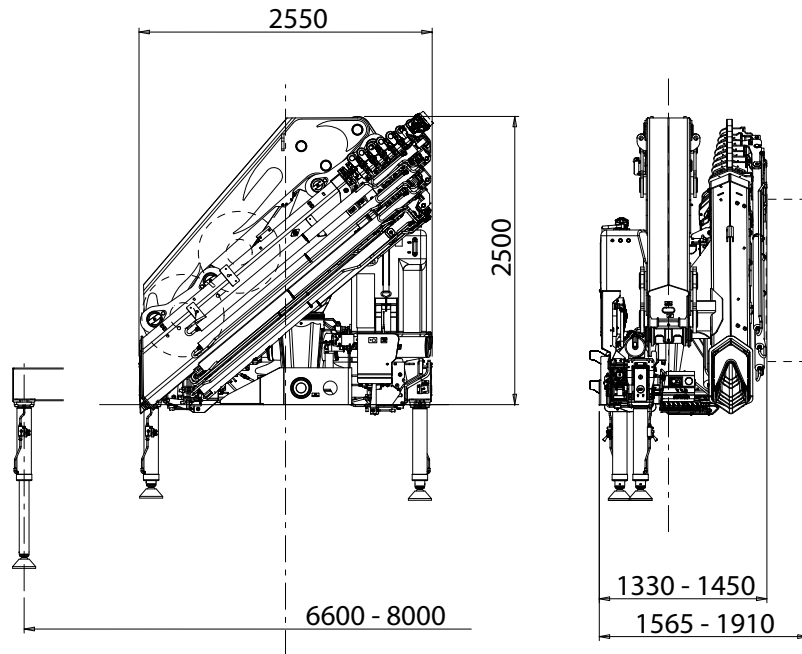
## DONNÉES TECHNIQUES DATOS TÉCNICOS

MOMENT DE LEVAGE MAX	MOMENTO DE ELEVACIÓN MÁXIMA	35,5 TM
PORTÉE HYDRAULIQUE	ALCANCE HIDRÁULICO	
Horizontale	Horizontal	21,05 m
Verticale	Vertical	25,15 m
SYSTÈME HYDRAULIQUE	SISTEMA HIDRÁULICO	
Débit de la pompe recommandée	Caudal requerido	40/80 l/min
Pression maxi	Presión máxima	34.5 MPa
Capacité réservoir huile	Capacidad del depósito de aceite	200 l
GROUPE ROTATION	SISTEMA DE GIRO	
Angle de rotation	Ángulo de giro	395°
Couple de rotation	Momento de giro	kNm 53,0
STABILISATION	ESTABILIZACIÓN	
Extensions disponibles	Extensiones disponibles	6,6 - 8,0 m
Interlock disponible	Interlock disponible	0
Commandes stabilisateurs	Control estabilizadores	Manual
POIDS DE LA GRUE	PESO DE LA GRÚA ESTÁNDAR	
Avec réservoir non fourni	Depósito de aceite vacío	5405 kg

Les données techniques, descriptions et illustrations sont indicatifs et non contractuelles, PM Oil & Steel S.p.A. se réserve le droit de les modifier sans préavis.  
 Los datos técnicos, descripciones y ilustraciones son indicativos y no vinculantes, PM Oil & Steel s.p.a. se reserva el derecho de cambiarlos sin previo aviso.

DIMENSIONS MACHINE BASE

DIMENSIONES MAQUINA BÁSICA



CAPACITÉS MACHINE BASE

CAPACIDAD MAQUINA BÁSICA

